




ปรับปรุงอัมจันทร์ พื้นที่เทคนิคกรุงเทพฯ
(ปรับปรุงที่นั่งอัมจันทร์มีหลังคา ด้านทิศเหนือ)

สถานที่ : มหาวิทยาลัยเทคโนโลยีราชมงคล กรุงเทพฯ

สารบัญแบบ

สัญลักษณ์มาตรฐาน

เลขที่	แบบเลขที่	แบบแสดงสถาปัตยกรรม	เลขที่	แบบเลขที่	แบบแสดงวิศวกรรมโครงสร้าง	สัญลักษณ์	ความหมาย	สัญลักษณ์	ความหมาย
1	A0-01	หน้าปกแบบ	1	S1-01	แปลน โครงสร้างเดิม		อาคารที่ส่วนหัว ที่ต้องการแสดงความหมาย และรายละเอียด		วัสดุพื้น
2	A1-01	สัญลักษณ์ สารบัญ รายการประกอบแบบ	2	S1-02	แปลน โครงสร้าง (ส่วนบริเวณ)		เส้นแสดงแนวทึบกระจก	F1	พื้นกระจกติดแบบ โครงสร้างเหล็กกล่องขนาดไม่น้อยกว่า 75 x 75 x 3.2 มม. วางด้วยแผ่น Cement Fiber Board ของ VIVA, ซ้าง หรือเทียบเท่า ทนไม่น้อยกว่า 12 มม. 2 ชั้น ขอบต่อระหว่างชั้นไม่ตรงกัน วิศวกรต้องตรวจสอบ
3	A1-02	รายละเอียดผนัง ในงานสถาปัตยกรรม	3	S1-03	แปลน ขยาย เสา คาน (ส่วนบริเวณ)		เส้นแสดงแนวคานที่เดิม		ทนไม่น้อยกว่า 3 มม. พ้องกับเชิงโครงสร้างเบื้องต้น สูง 0.10 ม. ติด Durafloor , STARFLEX และ LYNX หรือเทียบเท่า (ใช้กับคานอลูมิเนียม คณะกรรมการ ก่อสร้างในอาคาร)
4	A1-03	ข้อกำหนดงานก่อสร้าง	4	S1-04	แปลน ขยาย พื้น (ส่วนบริเวณ)		เส้นประ แสดงแนวส่วนที่ถูกรื้อทิ้ง หรือมองไม่เห็น	F2	พื้นกระจกติดแบบ โครงสร้างเหล็กกล่องขนาดไม่น้อยกว่า 75 x 75 x 3.2 มม. วางด้วยแผ่น Cement Fiber Board ของ VIVA, ซ้าง หรือเทียบเท่า ทนไม่น้อยกว่า 12 มม. 2 ชั้น ขอบต่อระหว่างชั้นไม่ตรงกัน แต่จะยึดรอยต่อด้วยวัสดุกันน้ำ
5	A1-04	แบบ มาตราการป้องกันอุบัติเหตุ	5	S1-05	แปลน ขยาย โครงสร้าง หลังคา (ส่วนบริเวณ)		แสดงระดับพื้น		ทนไม่น้อยกว่า 3 มม. พ้องกับเชิงโครงสร้างเบื้องต้น สูง 0.10 ม. ติด Durafloor , STARFLEX และ LYNX หรือเทียบเท่า (ใช้กับคานอลูมิเนียม คณะกรรมการ ก่อสร้างในอาคาร)
6	A1-05	รายการประกอบแบบก่อสร้าง (1)	6	S2-01	ขยาย โครงสร้างคาน (ส่วนบริเวณ)		แสดงระดับอาคารในรูปตัด	F2a	พื้น Cement Fiber Board ทนไม่น้อยกว่า 15 มม. ขอบต่อระหว่างชั้นไม่ตรงกัน แต่จะยึดรอยต่อด้วยวัสดุกันน้ำ
7	A1-06	รายการประกอบแบบก่อสร้าง (2)	7	S2-02	ขยาย ยาย S1 (ส่วนบริเวณ)		แสดงระดับพื้นในรูปตัด		วางชั้นโครงสร้างเหล็กกล่องขนาดไม่น้อยกว่า 75 x 75 x 3.2 มม. @ 0.60 m. ทนไฟ 60 นาทีและกันน้ำ
8	A1-07	รายการประกอบแบบก่อสร้าง (3)	8	S2-03	ขยาย ยาย ST1 (ส่วนบริเวณ)		แสดงแนวที่ถูกรื้อขาด	F3	วัสดุพื้น ผ.ส.ล. ทนไฟ JBP Acrylic PU 2644A(2644C) , TOA, Nippon, ICI หรือเทียบเท่า
9	A1-08	รายการประกอบแบบก่อสร้าง (4)	9	S2-04	ขยาย ยาย แผ่นหลังคา (ส่วนบริเวณ)			F4	วัสดุพื้น ผ.ส.ล. ทำความสะอาด และซ่อมแซม ส่วนที่ชำรุด
10	A2-01	แผนผังสิ่งปลูกสร้าง มหาวิทยาลัยราชภัฏวชิรเวศน์จังหวัดราชบุรี	10	S2-05	แบบ ขยายรอยต่อคานและเสาเข็ม (ส่วนบริเวณ)				
11	A2-02	ผังรวมอาคารมหาวิทยาลัย	11	S3-01	แบบ มาตราฐาน ขอบเข็ม (1)		เส้นแสดงระยะจากศูนย์กลางถึงศูนย์กลาง	F2a	พื้น Cement Fiber Board ทนไม่น้อยกว่า 15 มม. ขอบต่อระหว่างชั้นไม่ตรงกัน แต่จะยึดรอยต่อด้วยวัสดุกันน้ำ
12	A2-03	ผังบริเวณ ผลิตสินค้า ส่วนกีฬา	12	S3-02	แบบ มาตราฐาน ขอบเข็ม (2)		เส้นแสดงระยะจากศูนย์กลางถึงริม		วางชั้นโครงสร้างเหล็กกล่องขนาดไม่น้อยกว่า 75 x 75 x 3.2 มม. @ 0.60 m. ทนไฟ 60 นาทีและกันน้ำ
13	A3-01	แปลน พื้น ผลิตพร้อมสนามกีฬา (สภาพเดิมก่อนปรับปรุง)	13	S3-03	แบบ มาตราฐาน ขอบเข็ม (3)		เส้นแสดงระยะจากริมถึงริม	F3	วัสดุพื้น ผ.ส.ล. ทนไฟ JBP Acrylic PU 2644A(2644C) , TOA, Nippon, ICI หรือเทียบเท่า
14	A3-02	แปลน หลังคา ผลิตพร้อมสนามกีฬา (สภาพเดิมก่อนปรับปรุง)					แสดงระดับเดิมเดิม	F4	วัสดุพื้น ผ.ส.ล. ทำความสะอาด และซ่อมแซม ส่วนที่ชำรุด
15	A4-01	รูปตัด 1 (สภาพเดิมก่อนปรับปรุง)					ผนังภายในของผนังเดิม, เครื่องเล่น, ผ.ส.ล.		
16	A4-02	รูปตัด 2, 3 (สภาพเดิมก่อนปรับปรุง)					กรวดหรือ อิฐหัก		
17	A4-03	รูปตัด 4 (สภาพเดิมก่อนปรับปรุง)					ทราย		
18	A5-01	รูปตัด A, B (สภาพเดิมก่อนปรับปรุง)					ช่องเปิดโถง		
19	A6-01	แปลน พื้น ผลิตพร้อมสนามกีฬา (สภาพเดิมก่อนปรับปรุง)					ไม้โชว์ผิว		
20	A6-02	แปลน หลังคา ห้องชมกีฬา (สภาพเดิมก่อนปรับปรุง)					แสดงทิศทางหรือ		
21	A6-03	แปลน หลังคา ผลิตพร้อมสนามกีฬา (สภาพเดิมก่อนปรับปรุง)					แสดงการขยายรูปตัด 1, 2, 3, 4	P2	ผนัง Cement Fiber Board ทนไม่น้อยกว่า 15 มม. ของ VIVA, ซ้าง หรือเทียบเท่า ฉาบด้วยปูนรื้อต่อภายในอาคารขนาดสูงไม่เกิน 50 มม. ความหนาแน่น ไม่น้อยกว่า 80 กิโลกรัมต่อลูกบาศก์เมตร มีค่า NRC ไม่น้อยกว่า 1 เป็นวัสดุไม่ลามไฟ ต้องผ่านการทดสอบ SOUND SAFE หรือเทียบเท่า
22	A6-04	แปลนขยาย แปลน ห้องชมกีฬา (สภาพเดิมก่อนปรับปรุง)					แบบแสดงภายในสนาม A-03, A-04, A-05, A-06		ทนไฟไม่น้อยกว่า 80 กิโลกรัมต่อลูกบาศก์เมตร ทนไฟไม่น้อยกว่า 100% ของ TOA, ICI, JOTUN, NIPPON, JBP หรือเทียบเท่า
23	A6-05	แปลนขยาย หลังคา ห้องชมกีฬา (สภาพเดิมก่อนปรับปรุง)					แสดงแนวรูปตัด A-A	P3	ผนัง Aluminium Composite ชนิด PVDF (Alu. 0.5 มม.) หนาไม่น้อยกว่า 4 มม. 600 AAT15, Reynobon หรือเทียบเท่า
24	A6-06	แปลนขยาย ส่วนพาดน ห้องชมกีฬา (สภาพเดิมก่อนปรับปรุง)					แบบแสดงในแบบแผนที่ A-07		โครงสร้างเหล็ก หนา 75x75x3.2 มม. @ 0.60 m. ทนไฟ 60 นาที
25	A6-07	รูปตัดอาคารชมกีฬาด้านยาว					แสดงแนวรูปตัด A-A	P4	ผนังกระจกติดภายนอก ช่องแสงกระจก ขอบหัว และขอบท้าย ทำความสะอาด ทำระบบกันซึม
26	A7-01	รูปตัด 1 (สภาพเดิมก่อนปรับปรุง)					แสดงแนวเสาแนวตั้ง 1, 2		ทนไฟไม่น้อยกว่า 100% ของ TOA, ICI, JOTUN, NIPPON, JBP หรือเทียบเท่า
27	A7-02	รูปตัด 2, 3 (สภาพเดิมก่อนปรับปรุง)					แสดงแนวเสานอน A	P5	ทำความสะอาด และซ่อมแซม ยานวด ส่วนที่ชำรุด
28	A7-03	รูปตัด 4 (สภาพเดิมก่อนปรับปรุง)					แสดงข้อต่อ		
29	A7-04	รูปตัด A, B (สภาพเดิมก่อนปรับปรุง)					แสดงระดับพื้น, เบนซ์พื้น, เบนซ์พื้นพาดน, ระดับพื้นถึงพาดน		
30	A8-01	แปลนขยาย รูปตัด 1 ห้องชมกีฬา					สัญลักษณ์ประตู, หน้าต่าง		
31	A8-02	แปลนขยาย รูปตัด 2 ห้องชมกีฬา					สัญลักษณ์พื้น, ผนัง, พื้นพาดน		
32	A8-03	แปลนขยาย รูปตัด 3 ห้องชมกีฬา							
33	A8-04	แปลนขยาย รูปตัด 4 ห้องชมกีฬา							
34	A8-05	แปลนขยาย รูปตัด 1B ห้องชมกีฬา							
35	A9-01	แบบ ขยาย การวางตำแหน่งเก้าอี้ (แยกโต๊ะ)							
36	A9-02	ข้อกำหนดเก้าอี้ผลิตจากเหล็กกล้า รุ่น CS ds							
37	A9-03	แปลน แสดงที่นั่งเก้าอี้เหล็ก							
38	A9-04	รูปตัด แสดงที่นั่งเก้าอี้เหล็ก							
39	A10-1	แบบ ขยาย ประตู-หน้าต่าง							
40	A10-2	แบบ ขยาย หน้าต่าง							
41	A11-1	แบบ ขยาย เฟอร์นิเจอร์							
42	A11-2	แบบ ขยาย บันได ST1, แบบ ขยาย LOGO UTK.							
43	A11-3	แบบ ขยาย บันได 1, 2							
44	A11-4	แบบ ขยาย ราวจับบันได รูปแบบ 1, 2, 3							



มหาวิทยาลัยราชภัฏวชิรเวศน์จังหวัดราชบุรี
กรุงเทพฯ

โครงการ
ปรับปรุงอาคารเดิม ที่ตั้งคณะวิศวกรรมฯ
(ปรับปรุงที่นั่งผลิตพร้อมสนามกีฬา ด้านหลัง)

อธิการบดี
ดร. สันติ พงษ์ชัยยศ

รองอธิการบดี
ดร. สุทธิ นิธิชัย

สถาปนิกผู้ออกแบบ
-

วิศวกรโครงสร้าง
นายสวัสดิ์ ศรีเมืองชน สย.6544
นายชินนทร์ สุวพลม สย.7743

วิศวกรเครื่องกล
-

วิศวกรไฟฟ้า
นายณัฐ พันธ์ยา ภ.พ.31982

วิศวกรสุขาภิบาล
-

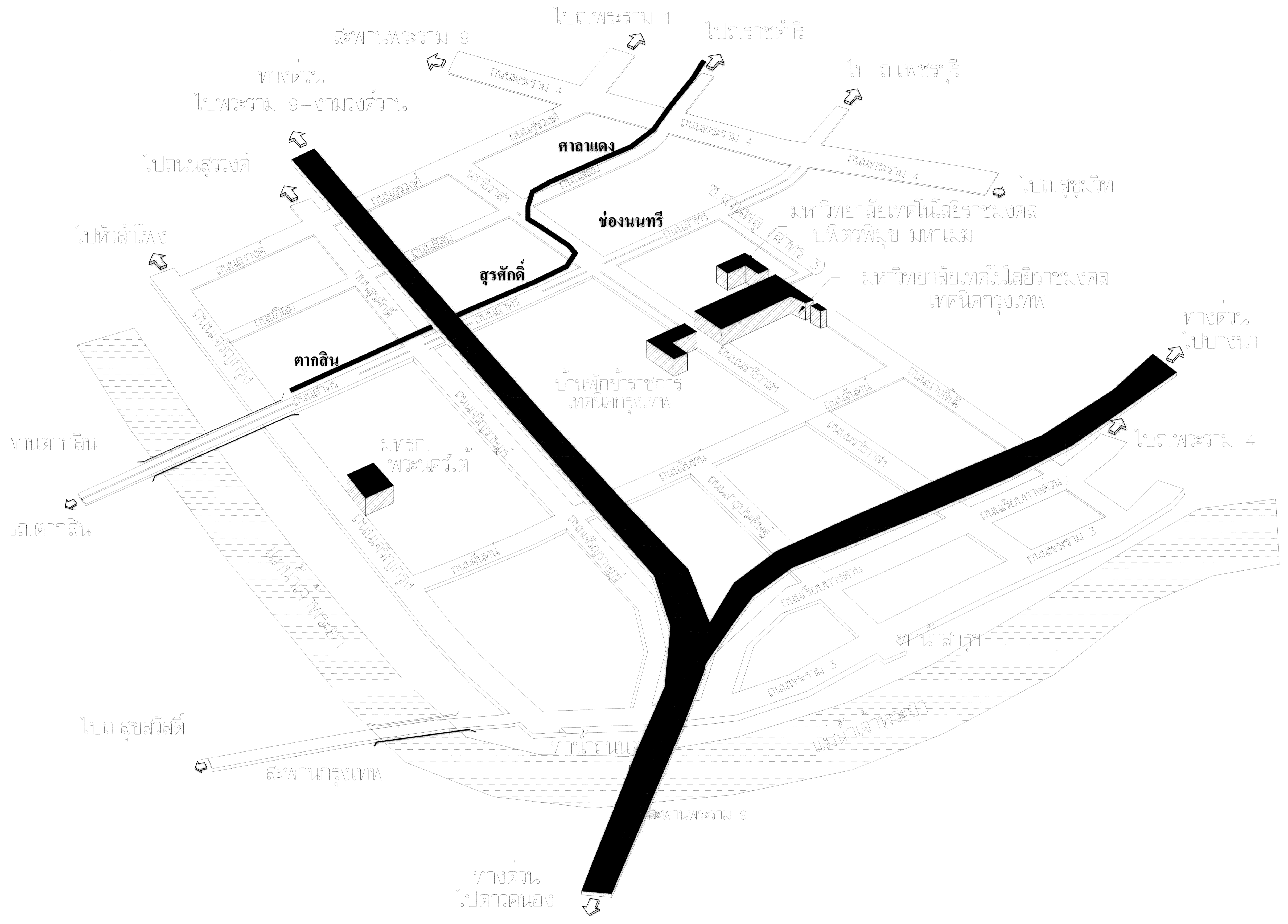
ผู้เขียนแบบ
-

REV.	DESCRIPTION	DATE

แสดงแบบ
สัญลักษณ์ สารบัญ รายการประกอบแบบ
--

มาตราส่วน 1:100	วันที่ 18/01/59
แผ่นที่ A1-1	รวม 70

* รายละเอียด ที่แสดงในแบบใช้เพื่อประกอบการจัดทำแบบเท่านั้น ใช้สำหรับอ้างอิงราคาเท่านั้น ไม่สามารถนำแบบไปใช้ซ้ำโดยไม่ได้รับอนุญาต



แผนที่โดยสังเขป มหาวิทยาลัยเทคโนโลยีราชมงคลกรุงเทพ
NOT TO SCALE



โครงการ
ปรับปรุงผังตัวเมือง พื้นที่เขตคลองเตพ
(บริเวณพื้นที่เมืองเดิมฝั่งขวา ด้านหลัง)

อธิการบดี
ดร. ธีรภัทร พุทธิชัยวงศ์

รองอธิการบดี
ดร. สุวิทย์ วัฒนชัย

สถาปนิกออกแบบ
-

วิศวกรโครงสร้าง
นายสวัสดิ์ ศรีเมืองชน 55.6544
นายทิมอาร์ท สุวรรณ 55.7743

วิศวกรเครื่องกล
-

วิศวกรไฟฟ้า
นายภค ธานีภา 31.982

วิศวกรสุขาภิบาล
-

ผู้เขียนแบบ
-

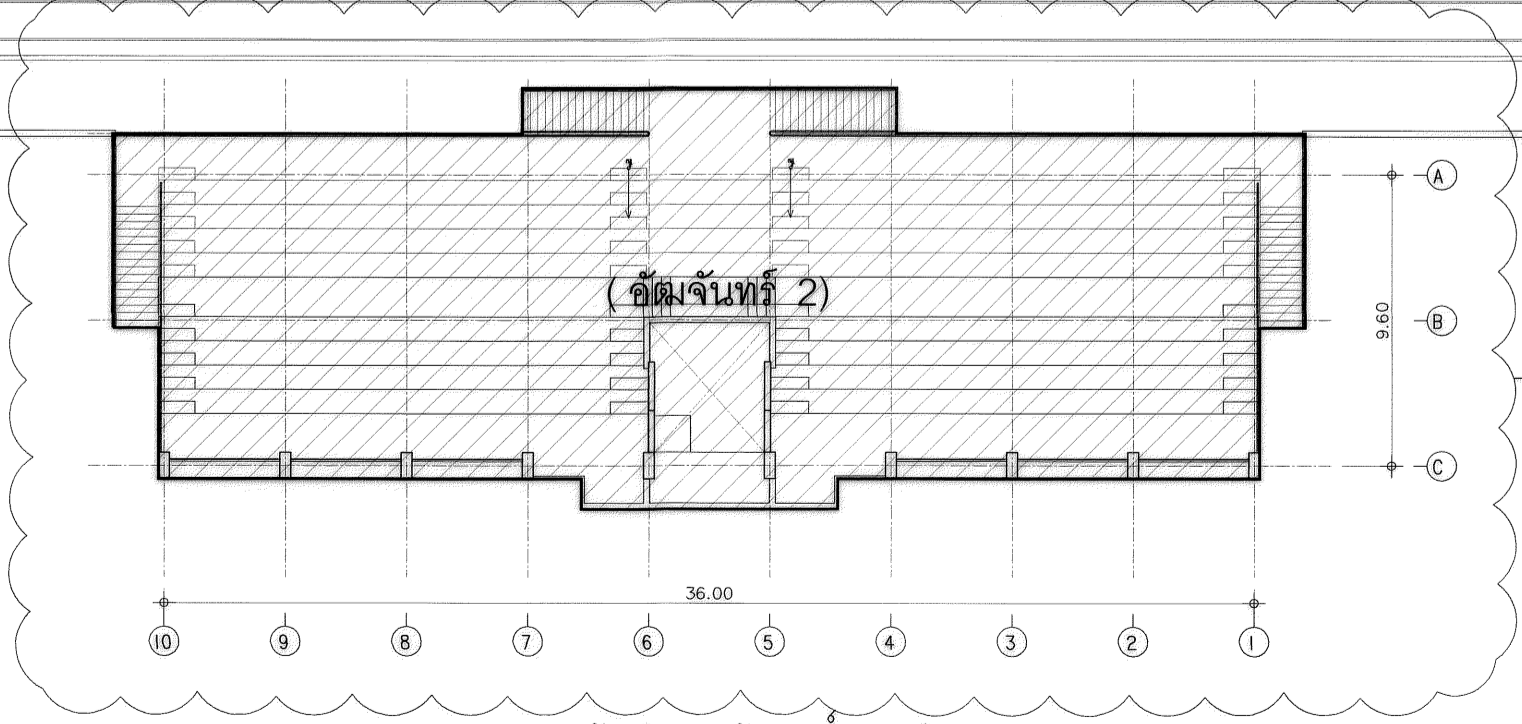
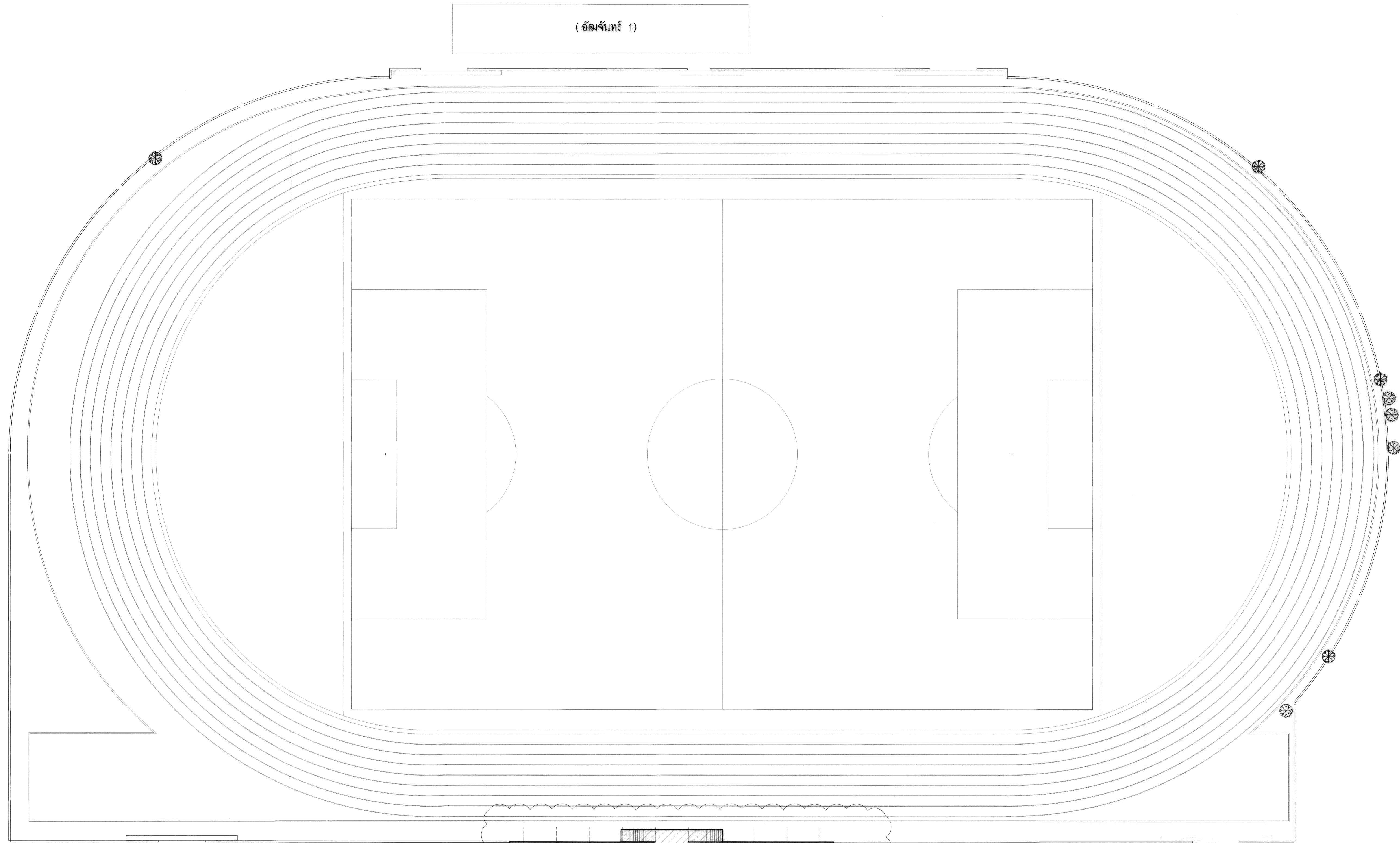
REV.	DESCRIPTION	DATE

แสดงแบบ
แผนผังโดยสังเขป
มหาวิทยาลัยเทคโนโลยีราชมงคลกรุงเทพ

มาตราส่วน
-
วันที่
18/01/59

แผ่นที่
A2-1
รวม
70

* หมายเหตุ: ที่แสดงในแบบใช้เพื่อประกอบการจัดทำแบบเท่านั้น ไม่ใช้สำหรับสร้างวงทรางงานหรือทำโครงการ/เสนอราคา



พื้นที่ ปรับปรุงอัฒจันทร์ ลานกีฬา

แปลน ตั้งบริเวณ อัฒจันทร์ลานกีฬา
I: 250



มหาวิทยาลัยเทคโนโลยีราชมงคล
กรุงเทพ

โครงการ
ปรับปรุงอัฒจันทร์ ที่สนามกีฬากรุงเทพ
(ปรับปรุงที่นั่งอัฒจันทร์ ลานกีฬา)

อธิการบดี
ดร. ธีรศักดิ์ พุทธิชัยวงศ์

รองอธิการบดี
ดร. สุกิจ นิตินัย

สถาปนิกผู้ออกแบบ
-

วิศวกรโครงสร้าง
นายสวัสดิ์ ศรีเมืองธน สย.6544
นายทิมสิทธิ์ สุวาทอม สย.7743

วิศวกรเครื่องกล
-

วิศวกรไฟฟ้า
นายพล พินายา ก.พ.31982

วิศวกรสุขาภิบาล
-

ผู้เขียนแบบ
-

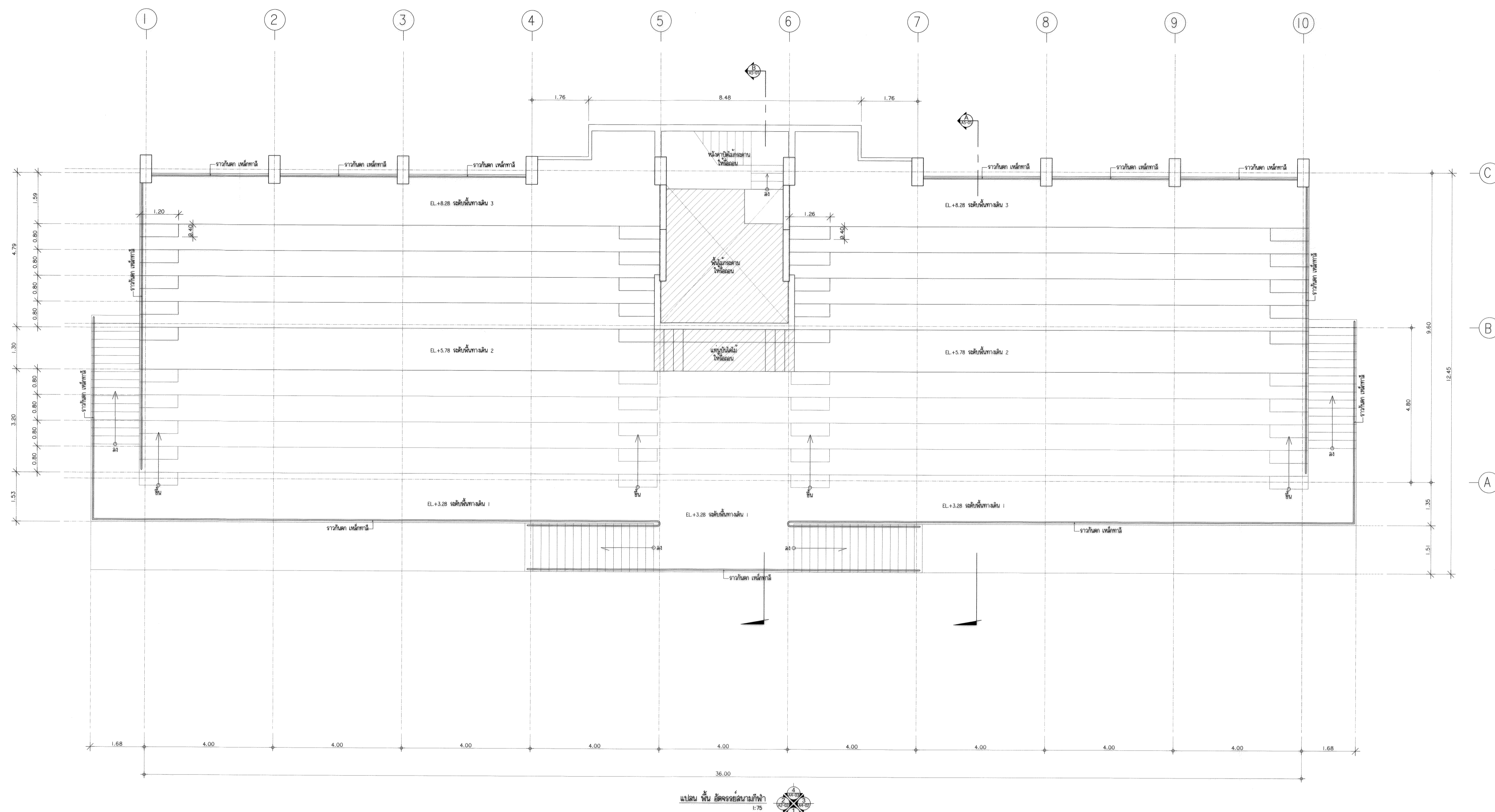
REV.	DESCRIPTION	DATE

แสดงแบบ
แปลน ชั้นบริเวณ อัฒจันทร์ลานกีฬา
--

มาตราส่วน	วันที่
-	18/01/59

แผ่นที่	รวม
A2-03	70

* หมายเหตุ: ที่แสดงในแบบใช้เพื่อประกอบการจัดทำแบบเท่านั้น ไม่ใช้รับจ้างสำรวจงานหรือทำเอกสาร/เสนอราคา



มหาวิทยาลัยเทคโนโลยีราชมงคล
กรุงเทพ

โครงการ
ปรับปรุงอาคารที่พักพิงคนพิการ
(ปรับปรุงพื้นที่ชั้นล่างอาคาร ตามสัญญา)

อธิการบดี
ดร. สุเชิด พุทธิชัยยงค์

รองอธิการบดี
ดร. สุกิจ นิตินัย

สถาปนิกผู้ออกแบบ
-

วิศวกรโครงสร้าง
นายสวัสดิ์ ศรีเมืองงาม สย.6544
นายพนิตสาร สุวาทอม สย.7743

วิศวกรเครื่องกล
-

วิศวกรไฟฟ้า
นายณัฐ พันธ์ยา น.พ.ก.31982

วิศวกรสุขาภิบาล
-

ผู้เขียนแบบ
-

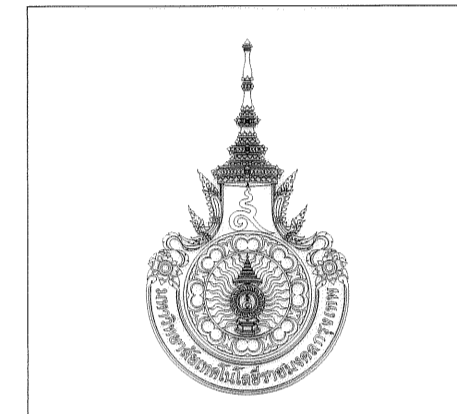
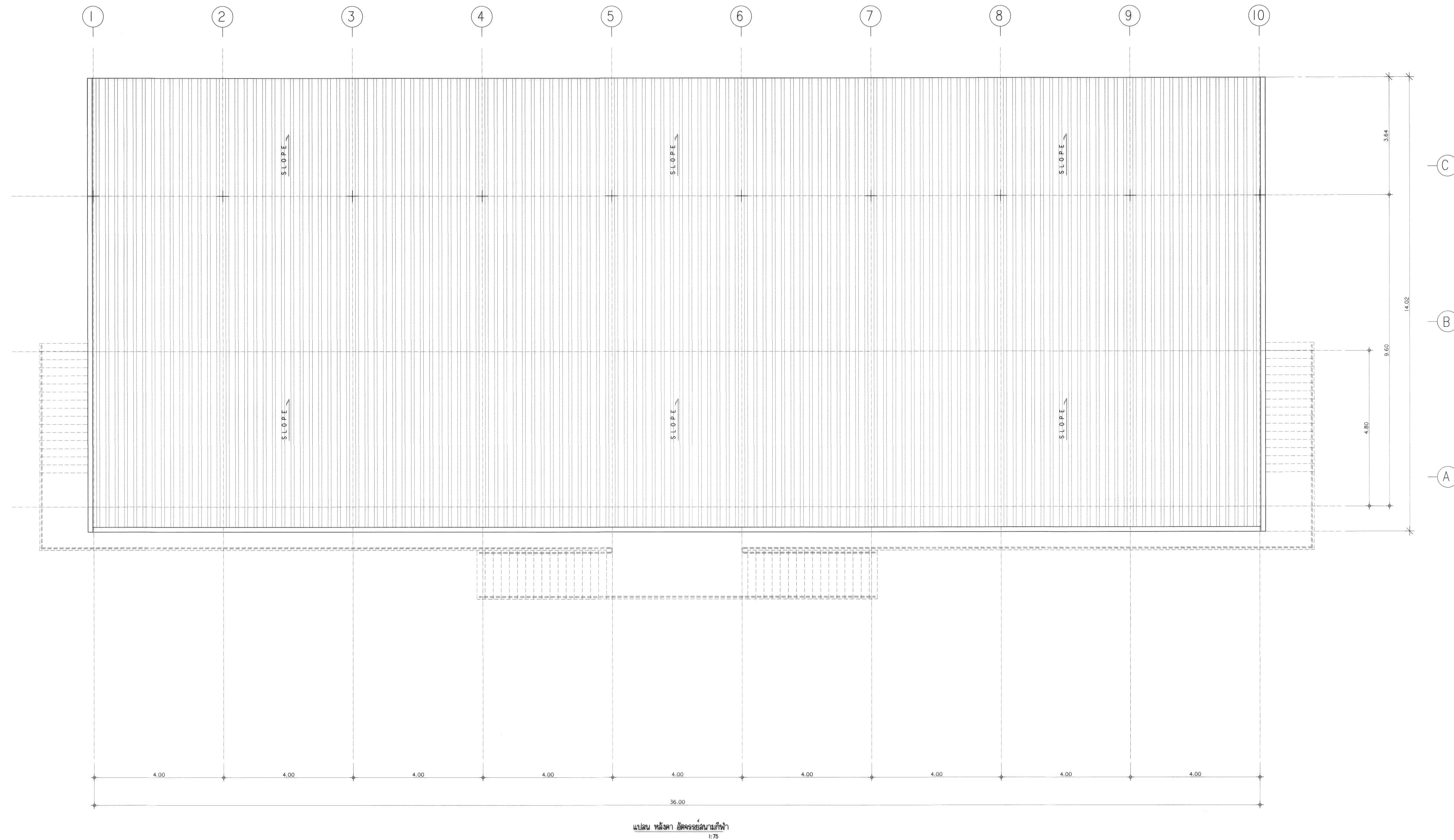
REV.	DESCRIPTION	DATE
------	-------------	------

แสดงแบบ
แปลน อาคารที่พักพิงคนพิการ
(แบบก่อนปรับปรุง)

มาตราส่วน	วันที่
-	18/01/59

แผ่นที่	รวม
A3-01	70

* หมายเหตุ: ที่แสดงในแบบใช้เพื่อประกอบการจัดทำแบบเท่านั้น ไม่ใช้สำหรับสร้างงานหรือยื่นคำขอในการ/เสนอราคา



มหาวิทยาลัยเทคโนโลยีราชมงคล
กรุงเทพ

โครงการ
ปรับปรุงอาคาร 7 ชั้น อาคาร 7 ชั้น
(ปรับปรุงพื้นที่อเนกประสงค์ตามผังเมือง)

อธิการบดี
ดร. สุวิทย์ พุฒิชัยยงค์

รองอธิการบดี
ดร. สุกิจ นิตินัย

สถาปนิกออกแบบ
-

วิศวกรโครงสร้าง
นายสวัสดิ์ ศรีเมืองชน สย.6544
นายชวินทร์ สุวพล สย.7743

วิศวกรเครื่องกล
-

วิศวกรไฟฟ้า
นายณัฐ พันธ์ยา ส.พ.ท.31982

วิศวกรสุขาภิบาล
-

ผู้เขียนแบบ
-

REV.	DESCRIPTION	DATE

แสดงแบบ
แปลน หลังคา อีศกรยธรรมาภิกษา
(แบบก่อนปรับปรุง)

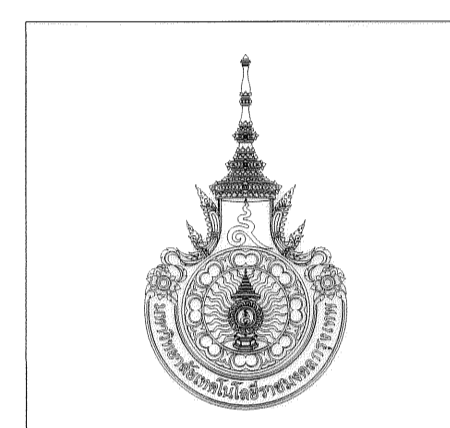
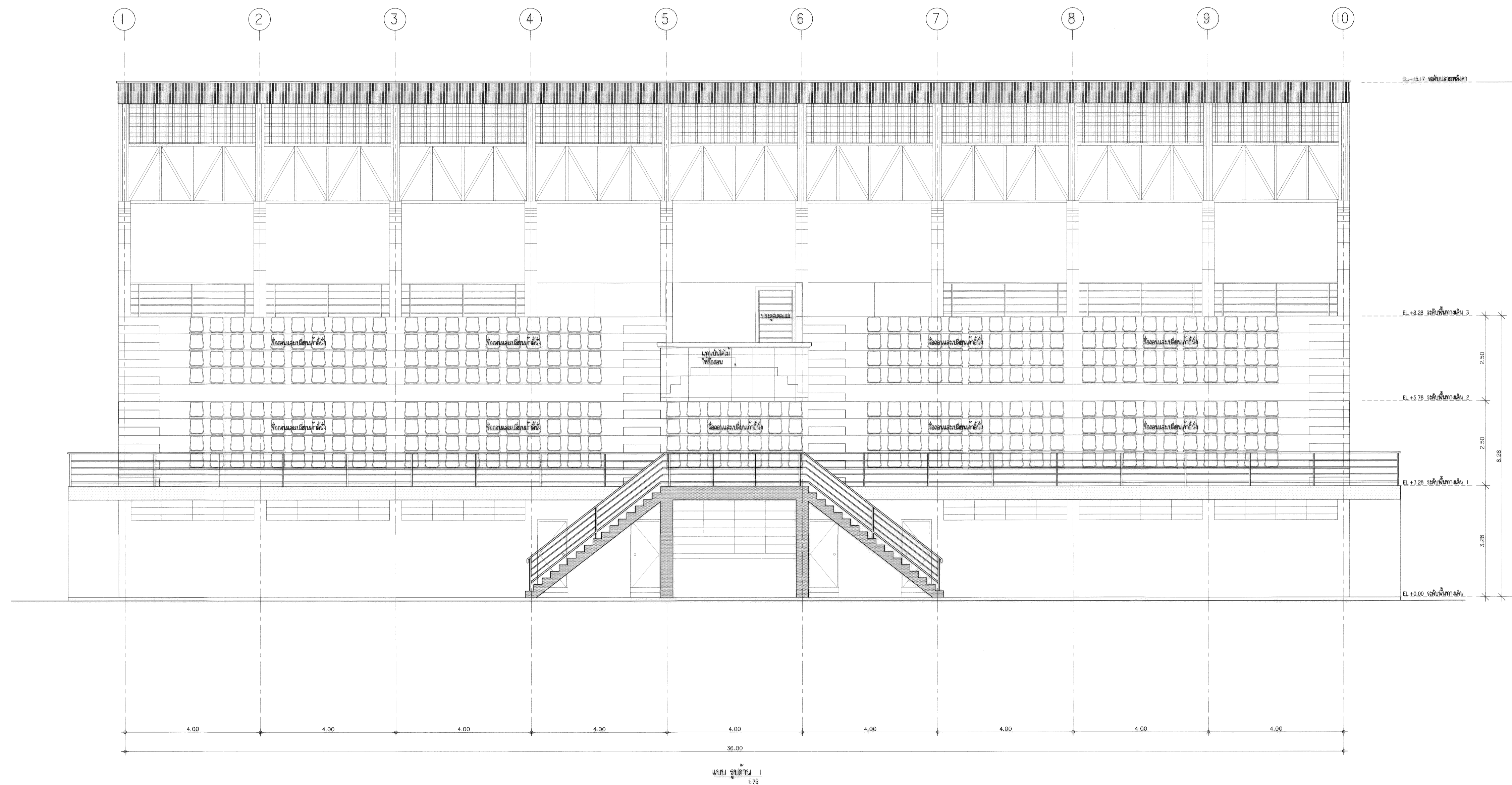
มาตราส่วน
-

วันที่
18/01/59

แผ่นที่
A3-02

รวม
70

* หมายเหตุ: ที่แสดงในแบบใช้เพื่อประกอบการจัดทำแบบเท่านั้น ไม่ใช้รับสร้างหรือวางงานเชิงก่อนดำเนินการ/เสนอราคา



มหาวิทยาลัยเทคโนโลยีราชมงคล
กรุงเทพ

โครงการ
ระบบอุณหภูมิต่ำสำหรับพื้นที่ภาคใต้ของกรุงเทพฯ
(ระบบอุณหภูมิต่ำสำหรับห้องเรียน อาคาร 1 ชั้นเรียน)

อธิการบดี
ดร. สฤษดิ์ พุทธชัยยงค์

รองอธิการบดี
ดร. สุกิจ นิตยชัย

สถาปนิกผู้ออกแบบ
-

วิศวกรโครงสร้าง
นายสวัสดิ์ ศรีเมืองธน สย.6544
นายณิคมสาร สุวพวงม สย.7743

วิศวกรเครื่องกล
-

วิศวกรไฟฟ้า
นายณัฐ พันธ์ยา ก.พ.31982

วิศวกรสุขาภิบาล
-

ผู้เขียนแบบ
-

REV.	DESCRIPTION	DATE

แสดงแบบ
แบบ รูปด้าน 1
(แบบก่อนปรับปรุง)

มาตราส่วน
-
วันที่
18/01/59

แผ่นที่
A4-01
รวม
70

* หมายเหตุ: ที่แสดงในแบบใช้เพื่อประกอบการจัดทำแบบเท่านั้น ไม่ใช้รับจ้างสำรวจวงงานหรืองานด้านวิศวกรรม/เสถียรภาพ