

มหาวิทยาลัยเกษตรศาสตร์
กรุงเทพฯ

โครงการ
ปรับปรุงอาคารที่ 1 ชั้น 1 อาคารเรียนรวม
(แบบก่อสร้างเพื่อปรับปรุงอาคาร 1 ชั้น 1)

อธิการบดี
ดร. ศิษิต พุทธิชัยวงศ์

รองอธิการบดี
ดร. สุจิต วัฒนชัย

สถาปนิกผู้ออกแบบ
-

วิศวกรโครงสร้าง
นายสวัสดิ์ ศรีเมืองธน สย.6544
นายณัฏฐ์ สุวทรม สย.7743

วิศวกรเครื่องกล
-

วิศวกรไฟฟ้า
นายพล พันธ์ภา ส.พ.31982

วิศวกรสุขาภิบาล
-

ผู้เขียนแบบ
-

REV.	DESCRIPTION	DATE

แสดงแบบ
แบบ รูปด้าน 2 , 3
(แบบก่อสร้างปรับปรุง)

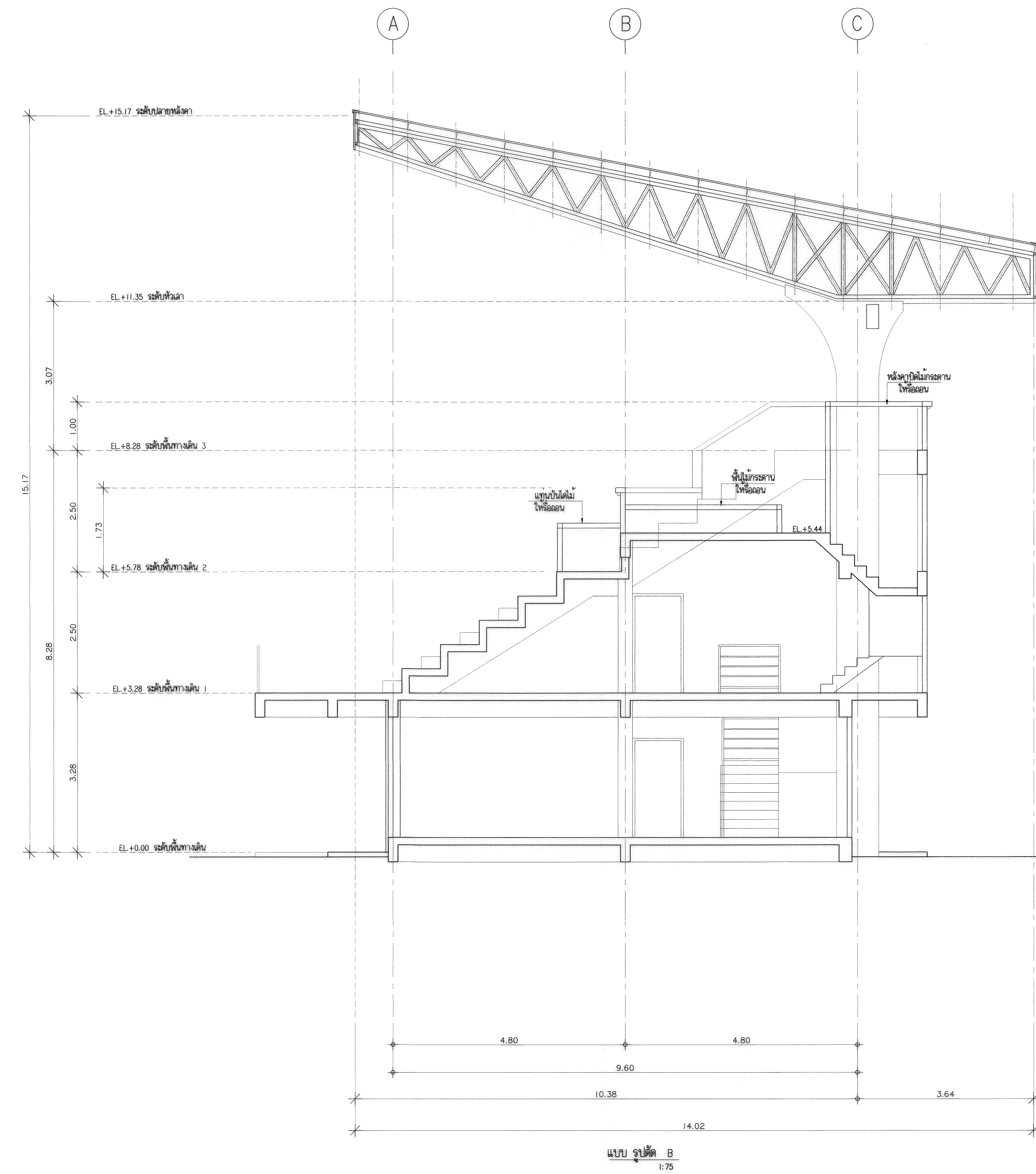
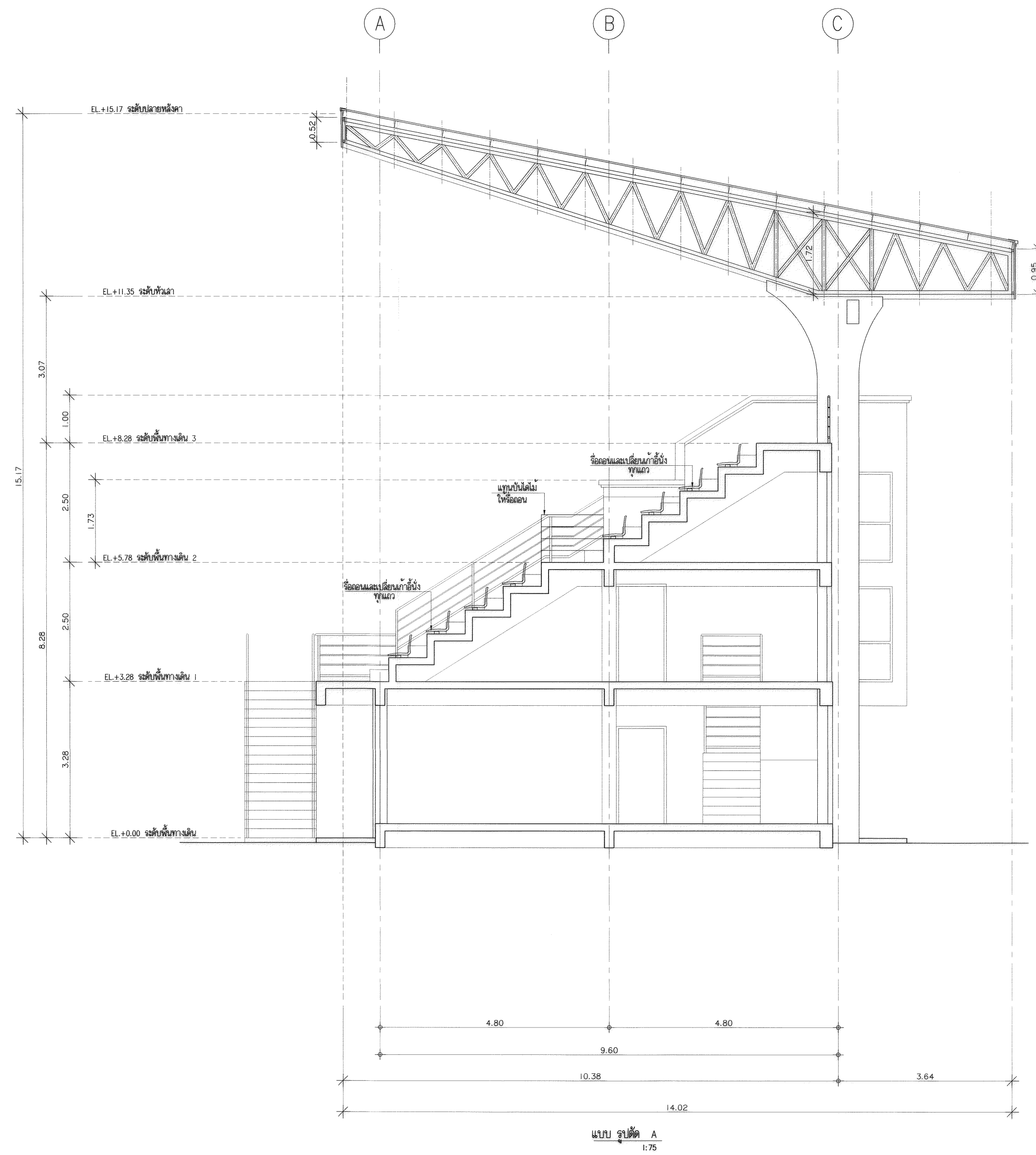
มาตราส่วน
-

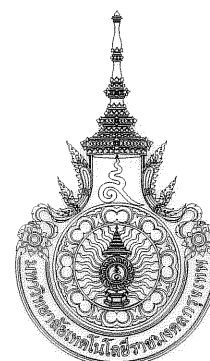
วันที่
18/01/59

แผ่นที่
A4-02

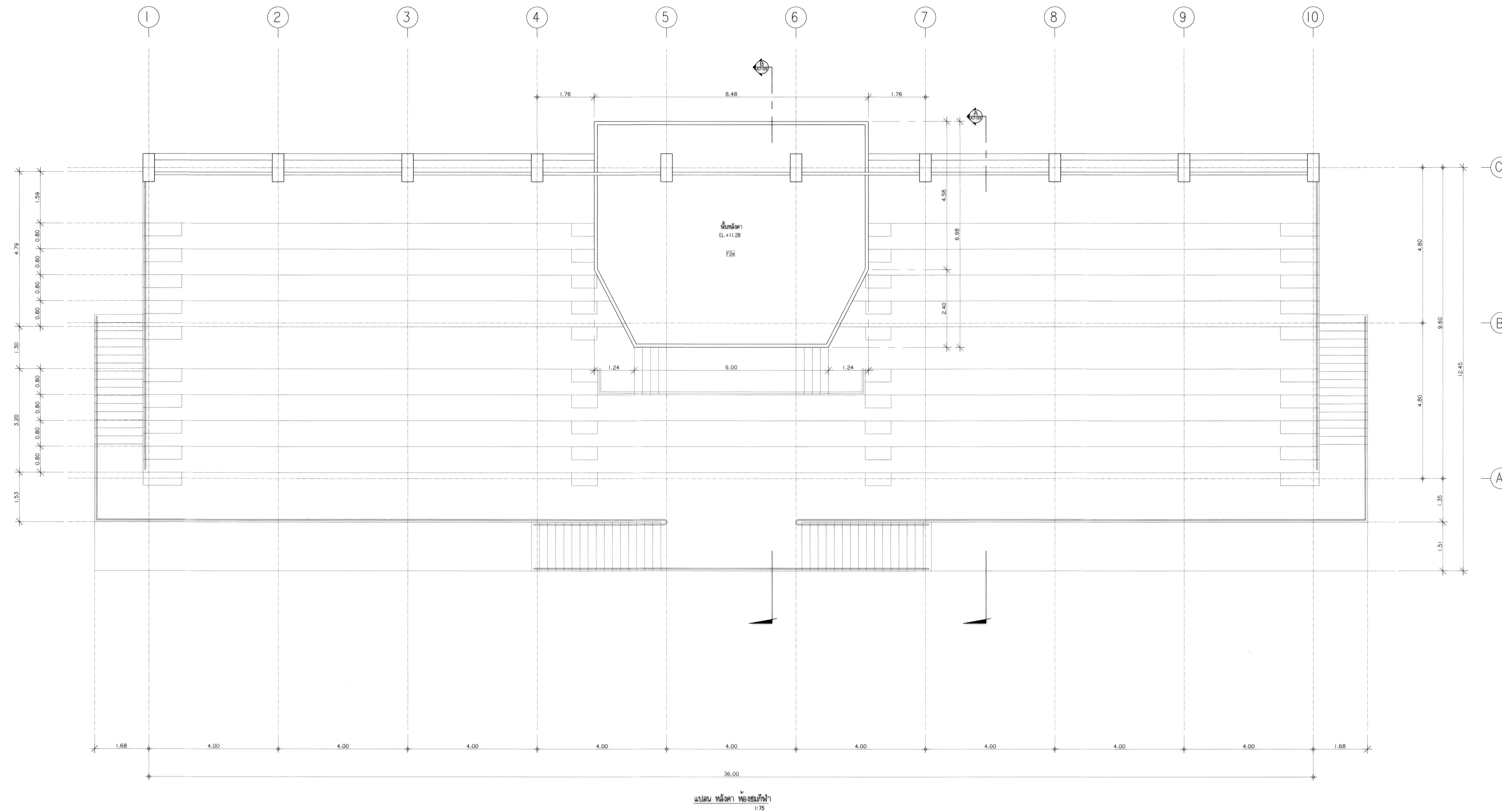
รวม
70

* ระวัง: ที่แสดงแบบใช้เพื่อประกอบการจัดทำแบบเท่านั้น ไม่ใช่วางสำหรับงานก่อสร้างก่อนดำเนินการ/เสนอราคา



 มหาวิทยาลัยเทคโนโลยีราชมงคล กรุงเทพฯ		
โครงการ		
ระบบปรับอากาศ ที่สี่เขตวิศวกรรมฯ (ปรับปรุงห้องเรียน 3 ชั้น อาคาร 10)		
ผู้ออกแบบ		
ดร. ศิธา พงษ์ชัยวงศ์		
รองผู้ออกแบบ		
ดร. สุกิจ นิตย		
สถาปนิกออกแบบ		
-		
วิศวกรโครงสร้าง		
นายสวัสดิ์ ศรีเมืองน สย.6544 นายชินนาร์ สุวพรม สย.7743		
วิศวกรเครื่องกล		
-		
วิศวกรไฟฟ้า		
นายณเด พงษ์ยา ก.พ.31982		
วิศวกรสุขาภิบาล		
-		
ผู้เขียนแบบ		
-		
REV	DESCRIPTION	DATE
	แสดงแบบ	
	แบบ รูปตัด A	
	(แบบก่อนปรับปรุง)	
มาตราส่วน	วันที่	
-	18/01/59	
แผ่นที่	รวม	
A5-01	70	

* ระวัง: ที่แสดงในแบบใช้เพื่อประกอบการจัดทำแบบเท่านั้น ให้อ่านข้างล่างของหน้างานเสร็จก่อนดำเนินการ/เสนอราคา



แปลน หลังคา ทรงกลมรีฟ้า
1:75



มหาวิทยาลัยราชภัฏกรุงเทพ
กรุงเทพฯ

โครงการ
ปรับปรุงอาคารเรียน พื้นที่เขตเมืองเก่า
(ปรับปรุงพื้นที่อเนกประสงค์ตามผังเมือง)

อธิการบดี
ดร. สวีต พงษ์ชัยมงคล

รองอธิการบดี
ดร. สุกิจ นิตยาภิรมย์

สถาปนิกผู้ออกแบบ
-

วิศวกรโครงสร้าง
นายสวัสดิ์ ศรีเมืองงาม สย.6544
นายชัชวาลย์ สุวพหลม สย.7743

วิศวกรเครื่องกล
-

วิศวกรไฟฟ้า
นายณัฐ พันธ์ยา ส.พ.31982

วิศวกรสุขาภิบาล
-

ผู้เขียนแบบ
-

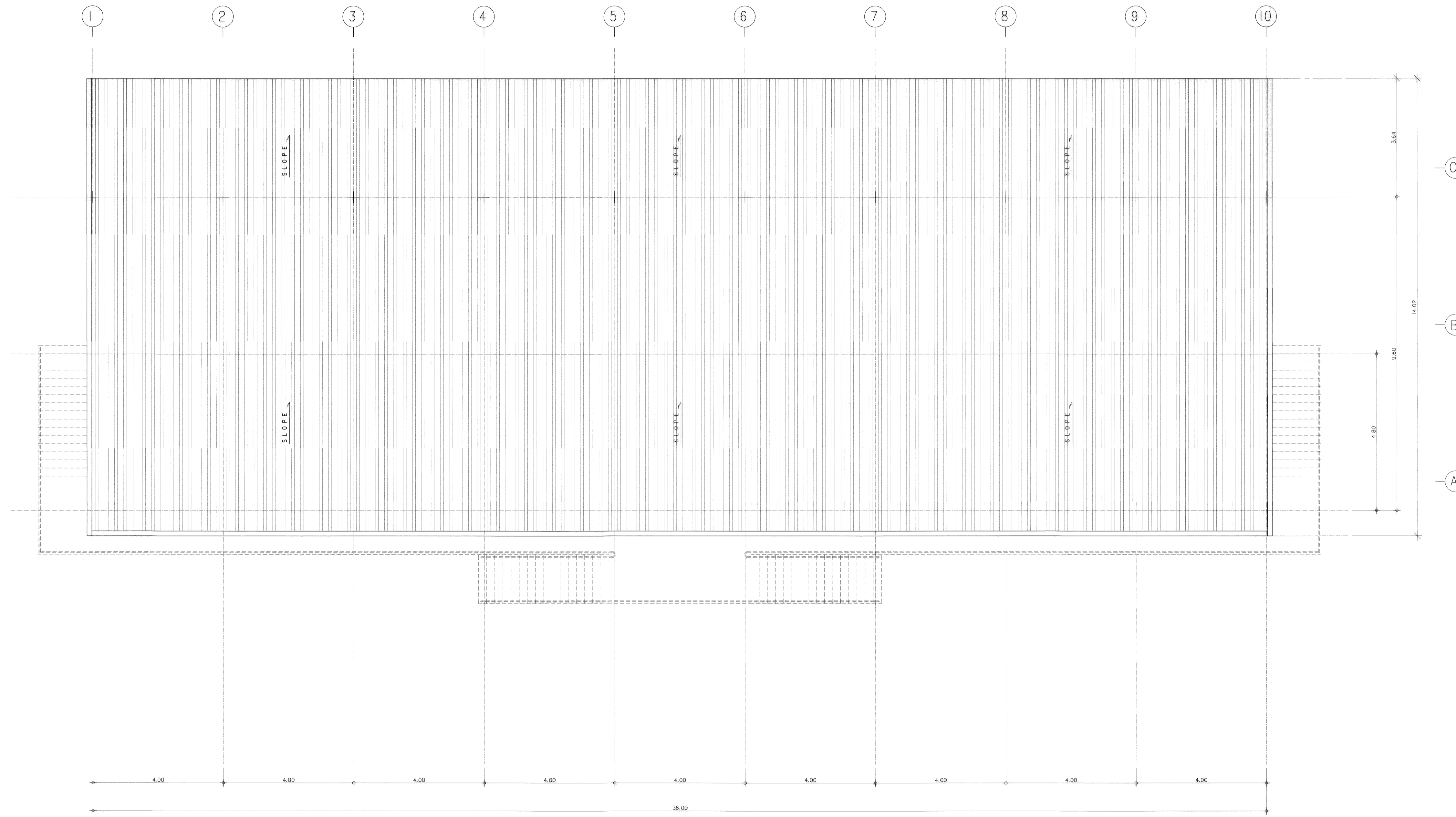
REV.	DESCRIPTION	DATE

แสดงแบบ
แปลน หลังคา ทรงกลมรีฟ้า
(แบบดัดแปลงปรับปรุง)

มาตราส่วน	วันที่
-	18/01/59

แผ่นที่	รวม
A6-02	70

* ระบุต่างๆ ที่แสดงในแบบใช้เพื่อประกอบการจัดทำแบบเท่านั้น ไม่ใช้สำหรับสร้างวงร่างหรือทำเอกสาร/เสนอราคา



แปลน หลังคา อัครราชบัณฑิตยสภา
1:75



มหาวิทยาลัยเทคโนโลยีราชมงคล
กรุงเทพ

โครงการ
ปรับปรุงอาคารที่ ๓๓๓ อาคารภาษา
(ปรับปรุงที่ ๓๓๓ อาคารภาษา ศาลาคนโท)

อธิการบดี
ดร. สุชาติ พุทธิชัยยงค์

รองอธิการบดี
ดร. สุกิจ ใต้นัย

สถาปนิกออกแบบ
-

วิศวกรโครงสร้าง
นายสวัสดิ์ ศรีเมืองชน สย.6544

นายทิมธอร์ สุวทรณ สย.7743

วิศวกรเครื่องกล
-

วิศวกรไฟฟ้า
นายณัฐ ทานยา ก.พ.๓1982

วิศวกรสุขาภิบาล
-

ผู้เขียนแบบ
-

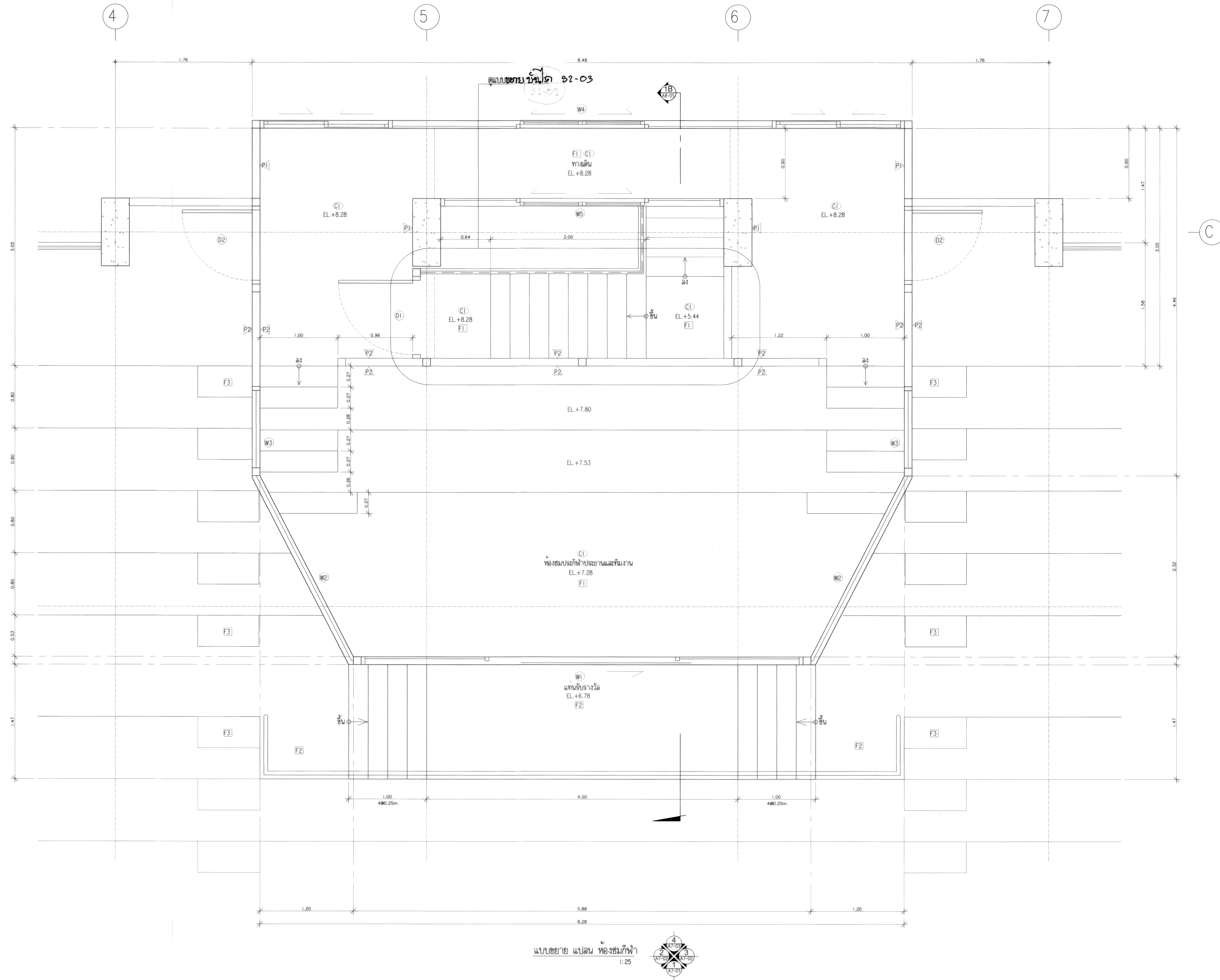
REV.	DESCRIPTION	DATE

แสดงแบบ
แปลน หลังคา อัครราชบัณฑิตยสภา
(แบบหลังปรับปรุง)

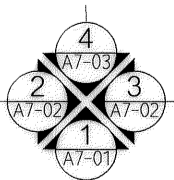
มาตราส่วน	วันที่
-	18/01/59

แผ่นที่	รวม
A6-03	70

* หมายเหตุ: ที่แสดงในแบบใช้เพื่อประกอบการจัดทำแบบเท่านั้น ไม่ใช้รับจ้างสำรวจงานหรือทำเอกสาร/เสนอราคา



แบบขยาย แปลน ห้องชมกีฬา
1:25



มหาวิทยาลัยเทคโนโลยีราชมงคล
กรุงเทพ

โครงการ
ปรับปรุงอาคารที่ ๓๓ อาคารกีฬา
(ปรับปรุงห้องชมกีฬา ชั้น ๓ ชั้น ๓)

อธิการบดี
ดร. สุชาติ พุทธิโยง

รองอธิการบดี
ดร. สุกิจ วัฒนชัย

สถาปนิกผู้ออกแบบ
-

วิศวกรโครงสร้าง
นายสวัสดิ์ ศรีเมืองชน สย.6544
นายณัฏฐ์ สุวทรม สย.7743

วิศวกรเครื่องกล
-

วิศวกรไฟฟ้า
นายลาด ทวีนาภา ก.พ.๓1982

วิศวกรสุขาภิบาล
-

ผู้เขียนแบบ
-

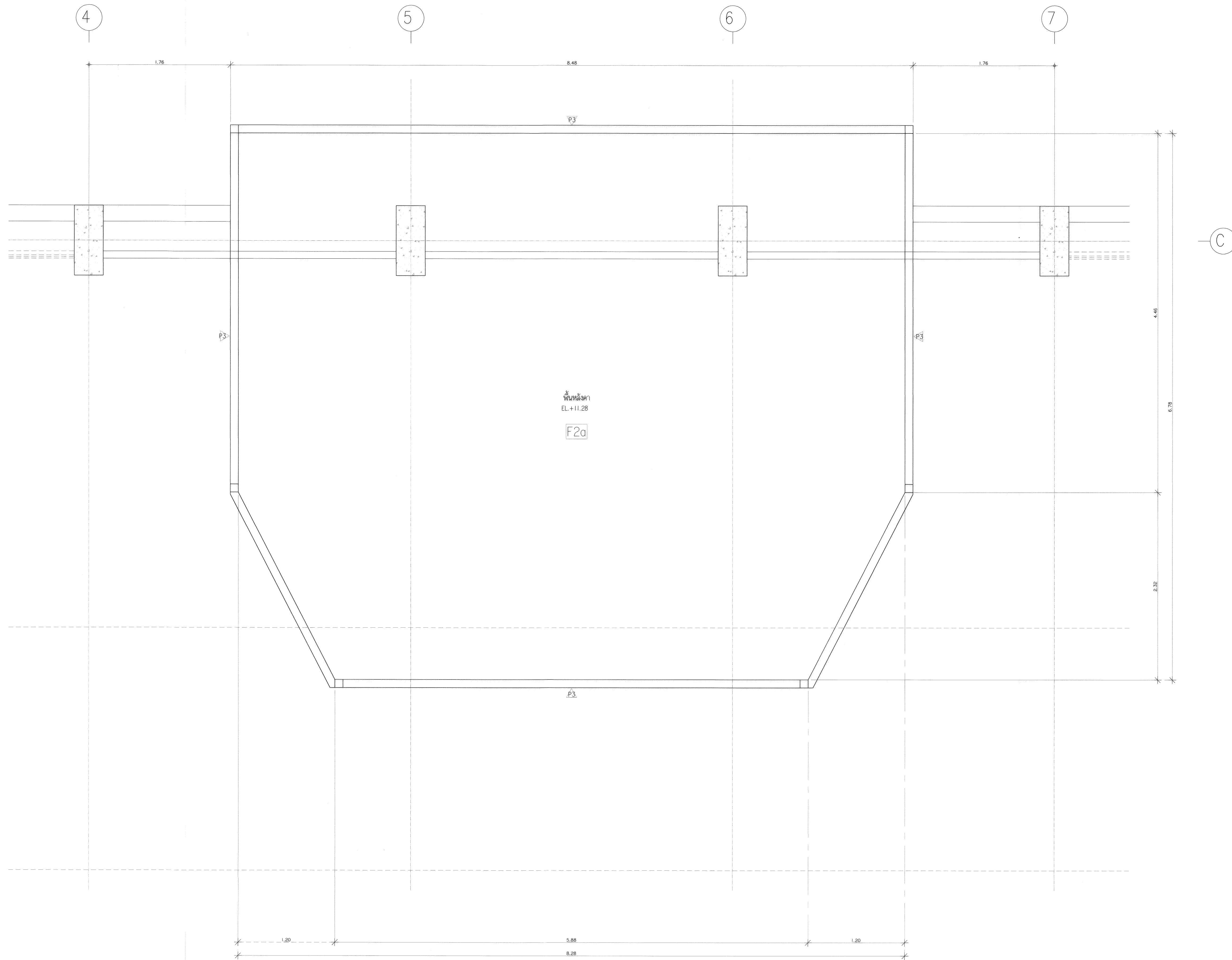
REV.	DESCRIPTION	DATE

แสดงแบบ
แบบขยาย แปลน ห้องชมกีฬา
(แบบผังทับปฐ)

ภาคส่วน
-
วันที่
18/01/59

แผ่นที่
A6-04
รวม
70

* หมายเหตุ: ที่แสดงในแบบนี้เพื่อประกอบการจัดทำแบบเท่านั้น ไม่ใช้สำหรับสร้างวงทาบหรือทำงานใดๆ/เสนอราคา*



แบบขยาย แปลน หลังคา
1:25



มหาวิทยาลัยราชภัฏกรุงเทพ
กรุงเทพฯ

โครงการ
ปรับปรุงอาคารที่ ตั้งในเขตคลองสาน
(ปรับปรุงพื้นที่ว่างหลังคา ตามผังแนบ)

อธิการบดี
ดร. สวัสดิ์ พงษ์ชัยยศ

รองอธิการบดี
ดร. สุจิต วัฒนา

สถาปนิกผู้ออกแบบ
-

วิศวกรโครงสร้าง
นายสวัสดิ์ ศรีเมืองธน สย.6544
นายณัฏฐ์ สุวพยอม สย.7743

วิศวกรเครื่องกล
-

วิศวกรไฟฟ้า
นายณัฐ พันธ์ภา ส.พ.31982

วิศวกรสุขาภิบาล
-

ผู้เขียนแบบ
-

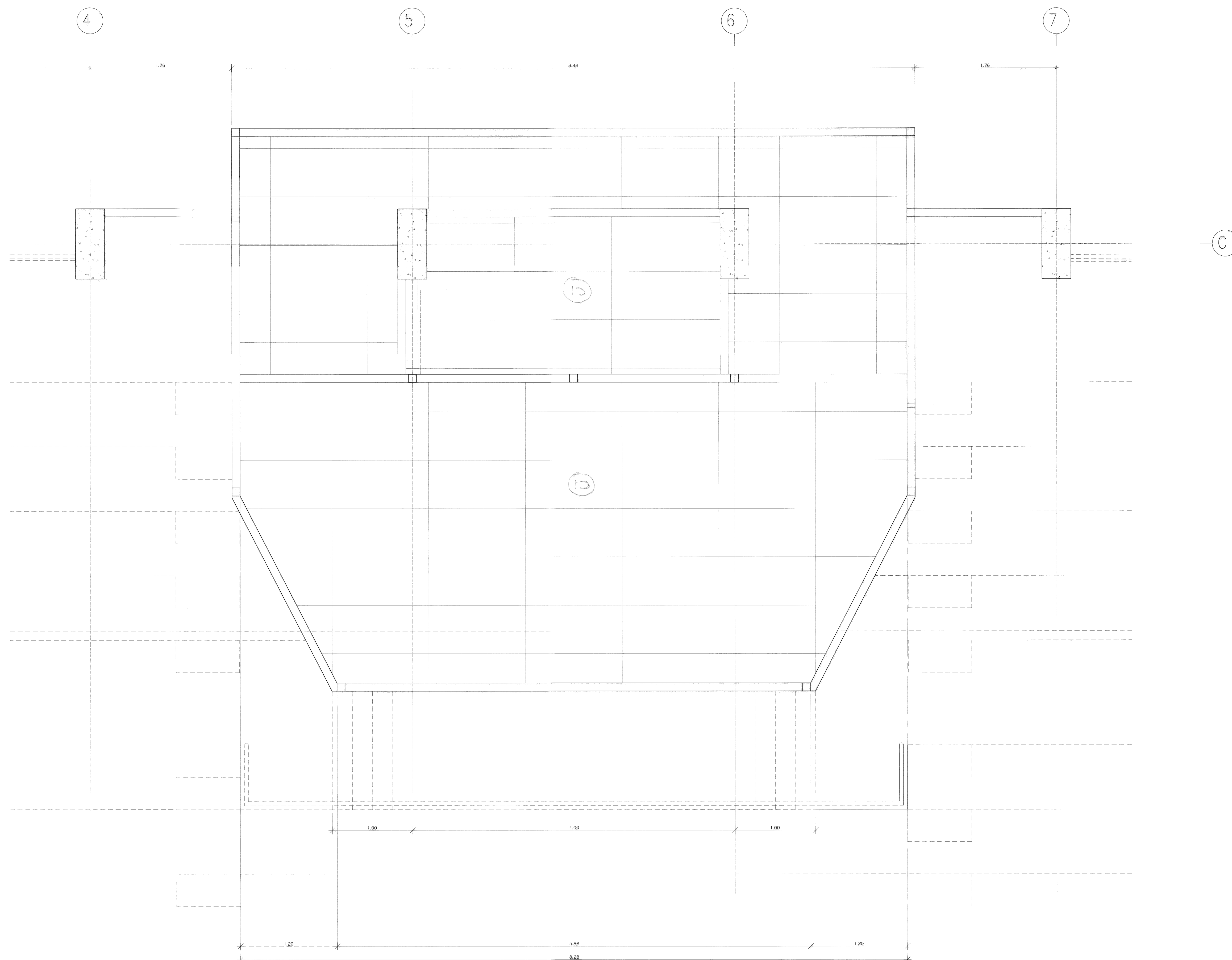
REV.	DESCRIPTION	DATE

แสดงแบบ
แบบขยาย หลังคา ห้องซิมิทา
(แบบหลังปรับปรุง)

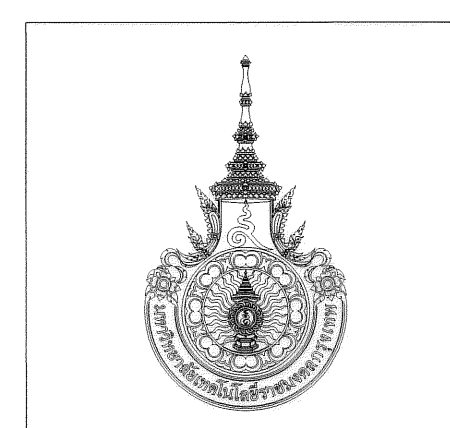
มาตราส่วน
-
วันที่
18/01/59

แผ่นที่
A6-05
รวม
70

* จะแตกต่าง ที่แสดงในแบบใช้เพื่อประกอบการจัดตีแบบเท่านั้น ไม่ใช้สำหรับสร้างวงท่างานหรือก่อนดำเนินการ/เสนอราคา



แบบขยาย แปลน สำนักงาน
1:25



มหาวิทยาลัยเทคโนโลยีราชมงคล
กรุงเทพ

โครงการ
ปรับปรุงอาคารที่ ๓๓๓ อาคารเรียน
(ปรับปรุงห้องเรียนห้อง ๓๓๓ ชั้น ๓๓๓)

อธิการบดี
ดร. สวัสดิ์ พุฒิชัยยงค์

รองอธิการบดี
ดร. สุจิต วัฒนชัย

สถาปนิกออกแบบ
-

วิศวกรโครงสร้าง
นายสวัสดิ์ ศรีเมืองชน สย.6544
นายณวัฒน์ สุวพยอม สย.7743

วิศวกรเครื่องกล
-

วิศวกรไฟฟ้า
นายณวัฒน์ สุวพยอม สย.31982

วิศวกรสุขาภิบาล
-

ผู้เขียนแบบ
-

REV.	DESCRIPTION	DATE

แสดงแบบ
แบบขยาย สำนักงาน ห้องเรียนที่ ๓๓๓
(แบบผังปรับปรุง)

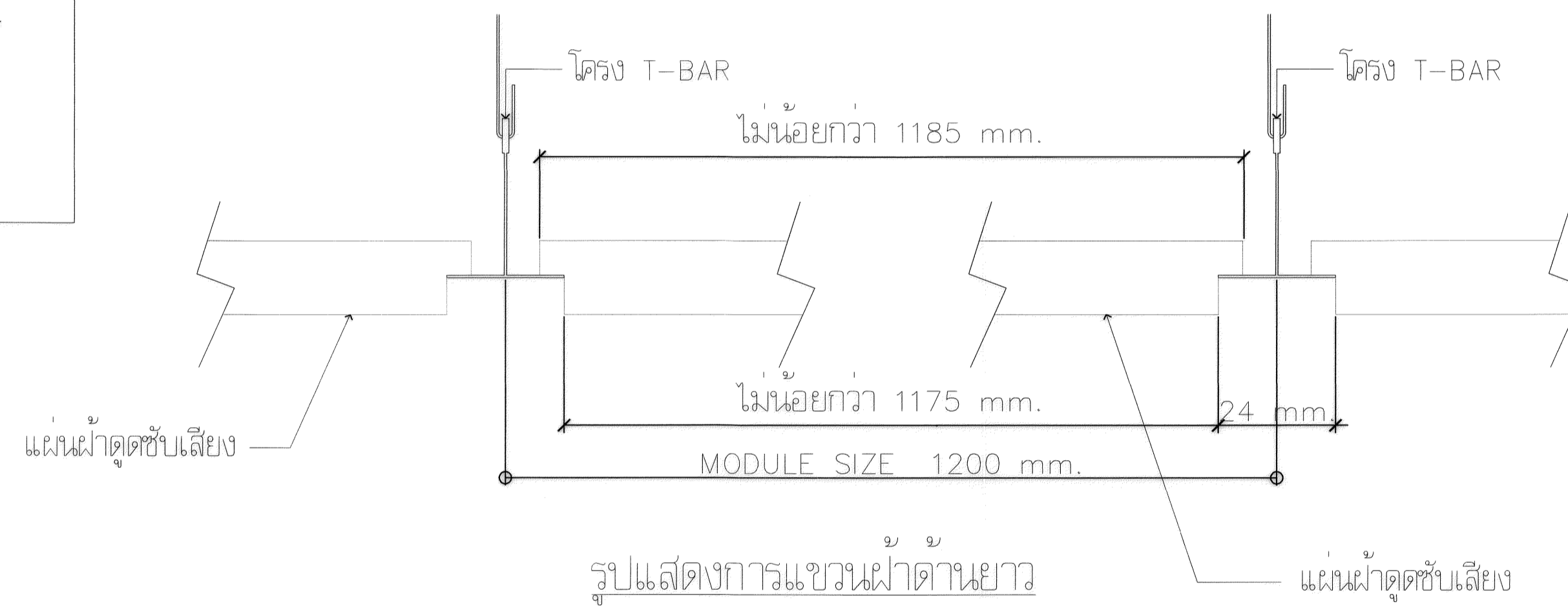
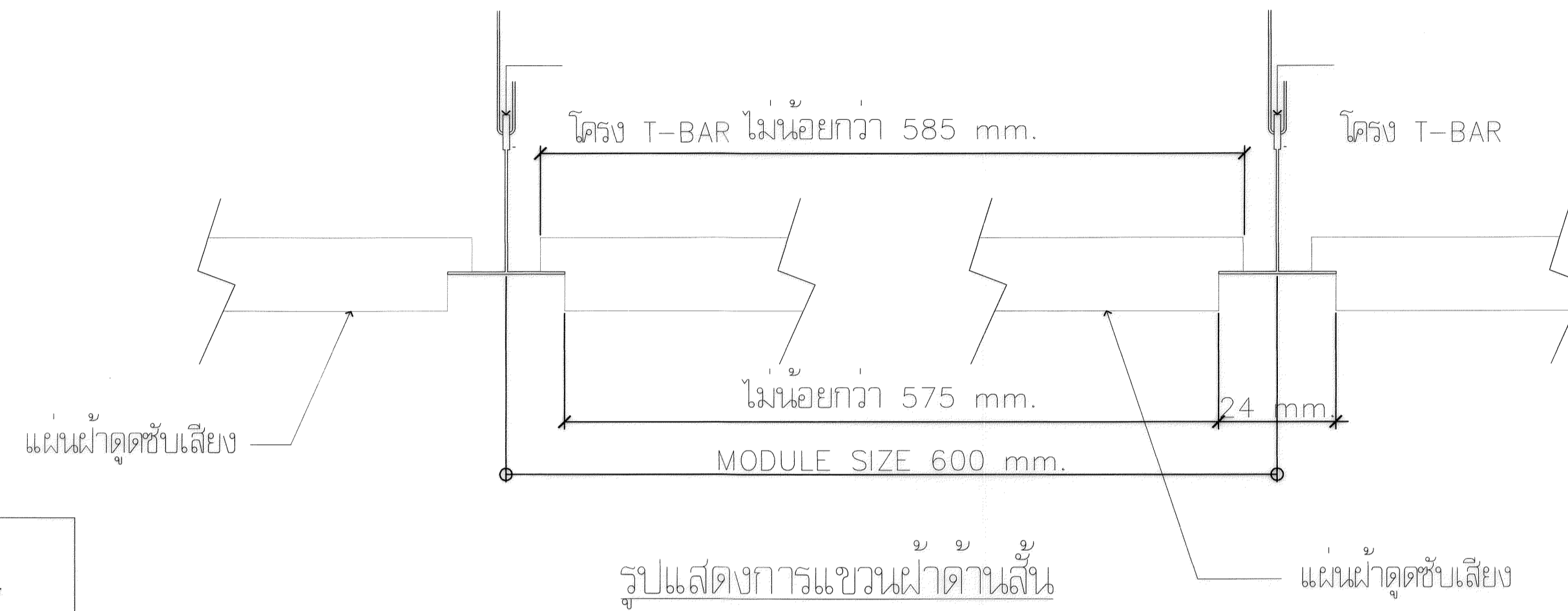
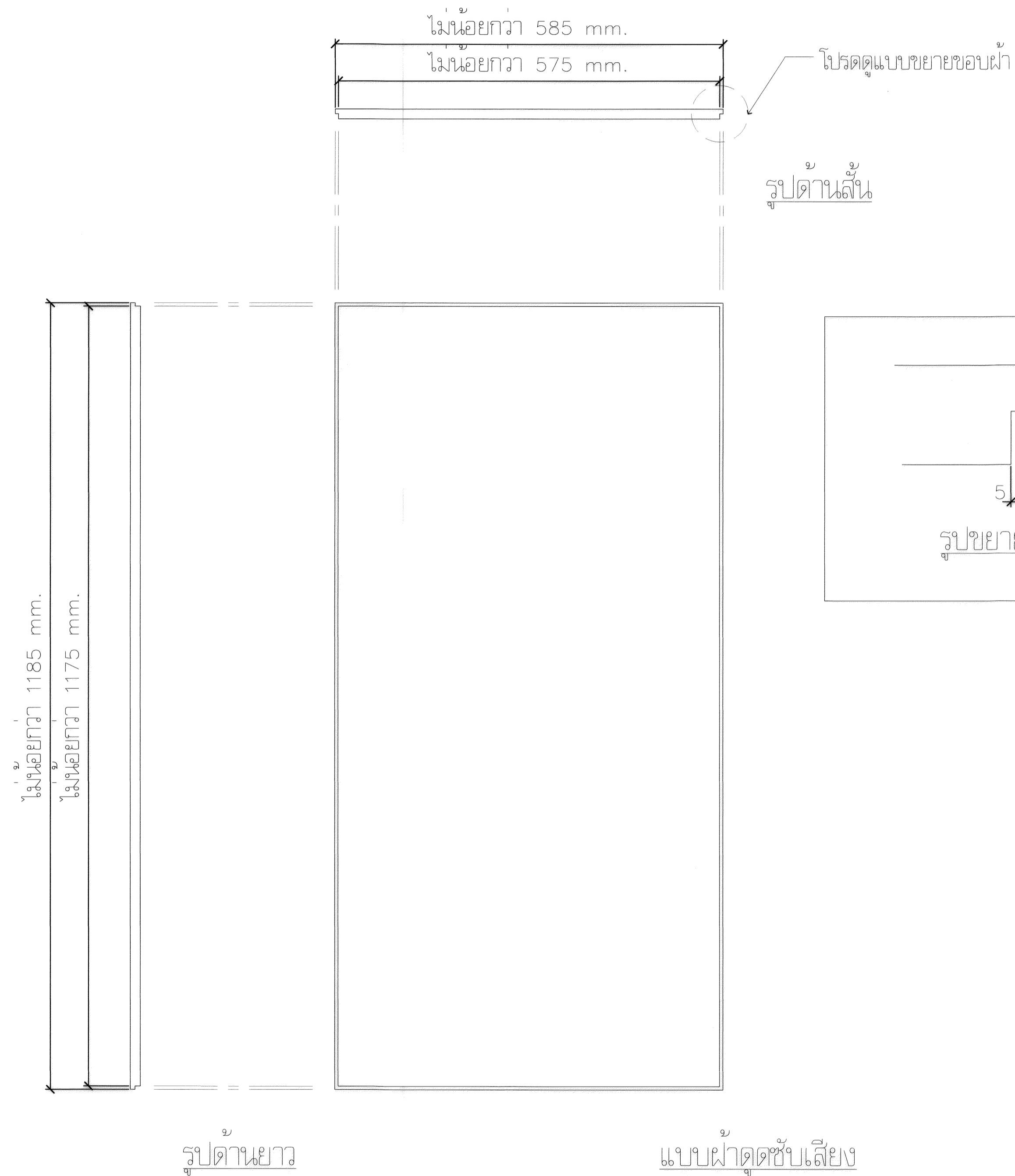
มาตราส่วน
-

วันที่
18/01/59

แผ่นที่
A6-06


รวม
70

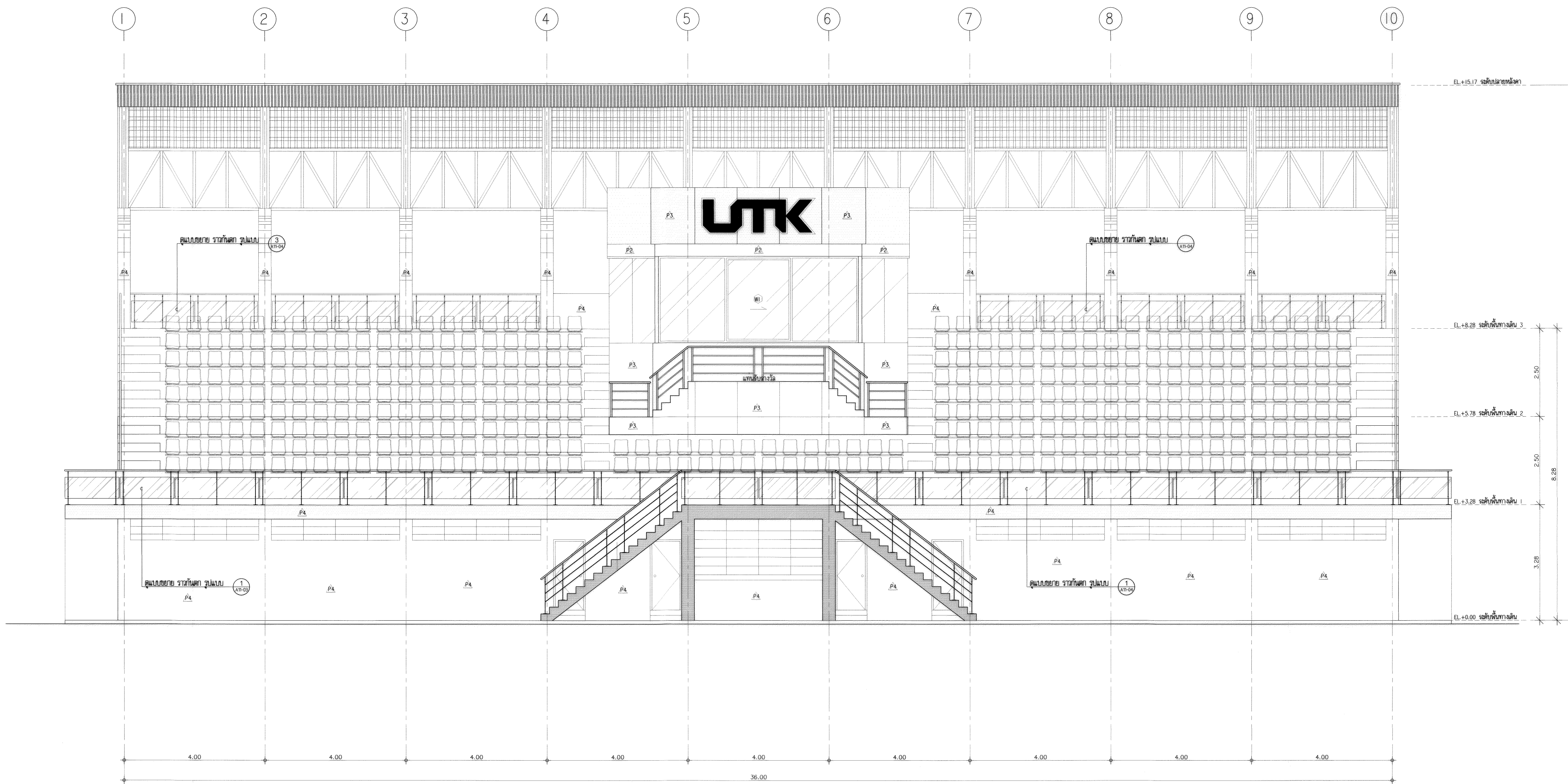
* ระบุต่างๆ ที่แสดงในแบบนี้เพื่อประกอบการจัดทำแบบเท่านั้น ไม่ใช้รับแจ้งสำรอกหน่วยงานอื่นก่อนดำเนินการ/เสนอราคา



รายละเอียด ผ้าเพดาน ACOUSTICS (C1)
 ผ้าอะคูสติกส์ชนิด High density fiber ที่มีผิวหน้าไม่มัน มีค่า NRC. อย่างน้อย 0.75
 Absorption Class B, Fire Test Class A1 มีค่าการสะท้อนแสงอย่างน้อย 85%
 ชนิดขอบบังใบ ใช้ร่วมกับโครงที่บาร์ระบบอเมริกัน

แบบขยายผ้า C1

 มหาวิทยาลัยเทคโนโลยีราชมงคล กรุงเทพฯ		
โครงการ		
ปรับปรุงอาคาร ที่สี่เหลี่ยมหอพัก (ปรับปรุงที่จอดรถและสิ่งอำนวยความสะดวก)		
อธิการบดี		
ดร. สันติ พุทธิชัยมงคล		
รองอธิการบดี		
ดร. สุกิจ วัฒนชัย		
สถาปนิกออกแบบ		
-		
วิศวกรโครงสร้าง		
นายสวัสดิ์ ศรีเมืองนนท์ สย.6544		
นายชินนาร์ สุวรรณ สย.7743		
วิศวกรเครื่องกล		
-		
วิศวกรไฟฟ้า		
นายณัฐ ทวีทยา สย.31982		
วิศวกรสุขาภิบาล		
-		
ผู้เขียนแบบ		
-		
REV	DESCRIPTION	DATE
แสดงแบบ		
รูปแสดงการแขวนผ้าด้านสั้น (แบบติดตั้งแบบรูป)		
มาตราส่วน	วันที่	
-	18/01/59	
แผ่นที่	รวม	
A6-07	70	



แบบ รูปตัดหน้า 1
1:75
ชั้นใต้ดิน 1 ชั้น PURE ARCHIC 100% ส่วนภายนอก

หมายเหตุ : รายการแบบร่างสถาปัตย์
 1. โครงสร้าง - ผนังภายนอกอาคารและฝ้าเพดานชั้นล่างใช้วัสดุคอนกรีตเสริมเหล็ก โครงสร้างภายในอาคารใช้วัสดุคอนกรีตเสริมเหล็ก ผนังภายในอาคารใช้วัสดุผนังอิฐมวลเบา
 2. ฝ้าเพดาน - ฝ้าเพดานชั้นล่างใช้วัสดุฝ้าเพดานยิปซัม ฝ้าเพดานชั้นบนใช้วัสดุฝ้าเพดานยิปซัม
 3. ประตู - ประตูชั้นล่างใช้วัสดุประตูบานเลื่อนอลูมิเนียม ฝ้าเพดานชั้นบนใช้วัสดุฝ้าเพดานยิปซัม
 4. หน้าต่าง - หน้าต่างชั้นล่างใช้วัสดุหน้าต่างบานเลื่อนอลูมิเนียม ฝ้าเพดานชั้นบนใช้วัสดุฝ้าเพดานยิปซัม
 5. เฟอร์นิเจอร์ - เฟอร์นิเจอร์ชั้นล่างใช้วัสดุเฟอร์นิเจอร์ไม้ ฝ้าเพดานชั้นบนใช้วัสดุฝ้าเพดานยิปซัม
 6. สี - สีผนังชั้นล่างใช้วัสดุสีผนังสีเทา ฝ้าเพดานชั้นบนใช้วัสดุสีผนังสีขาว
 7. วัสดุ - วัสดุชั้นล่างใช้วัสดุวัสดุเกรดพรีเมียม ฝ้าเพดานชั้นบนใช้วัสดุวัสดุเกรดพรีเมียม
 8. วัสดุ - วัสดุชั้นล่างใช้วัสดุวัสดุเกรดพรีเมียม ฝ้าเพดานชั้นบนใช้วัสดุวัสดุเกรดพรีเมียม
 9. วัสดุ - วัสดุชั้นล่างใช้วัสดุวัสดุเกรดพรีเมียม ฝ้าเพดานชั้นบนใช้วัสดุวัสดุเกรดพรีเมียม
 10. วัสดุ - วัสดุชั้นล่างใช้วัสดุวัสดุเกรดพรีเมียม ฝ้าเพดานชั้นบนใช้วัสดุวัสดุเกรดพรีเมียม

มหาวิทยาลัยเทคโนโลยีราชมงคล
กรุงเทพ

โครงการ
ปรับปรุงอาคารศูนย์ฯ ชั้นใต้ดินโครงการฯ
(ปรับปรุงพื้นที่อาคารเดิมตามผังเดิม)

อธิการบดี
ดร. สวีต พุทธิชัยยงค์

รองอธิการบดี
ดร. สุจิต วัฒนา

สถาปนิกผู้ออกแบบ
-

วิศวกรโครงสร้าง
นายสวัสดิ์ ศรีเมืองธน สย.6544
นายณิคมร์ สุวพวง สย.7743

วิศวกรเครื่องกล
-

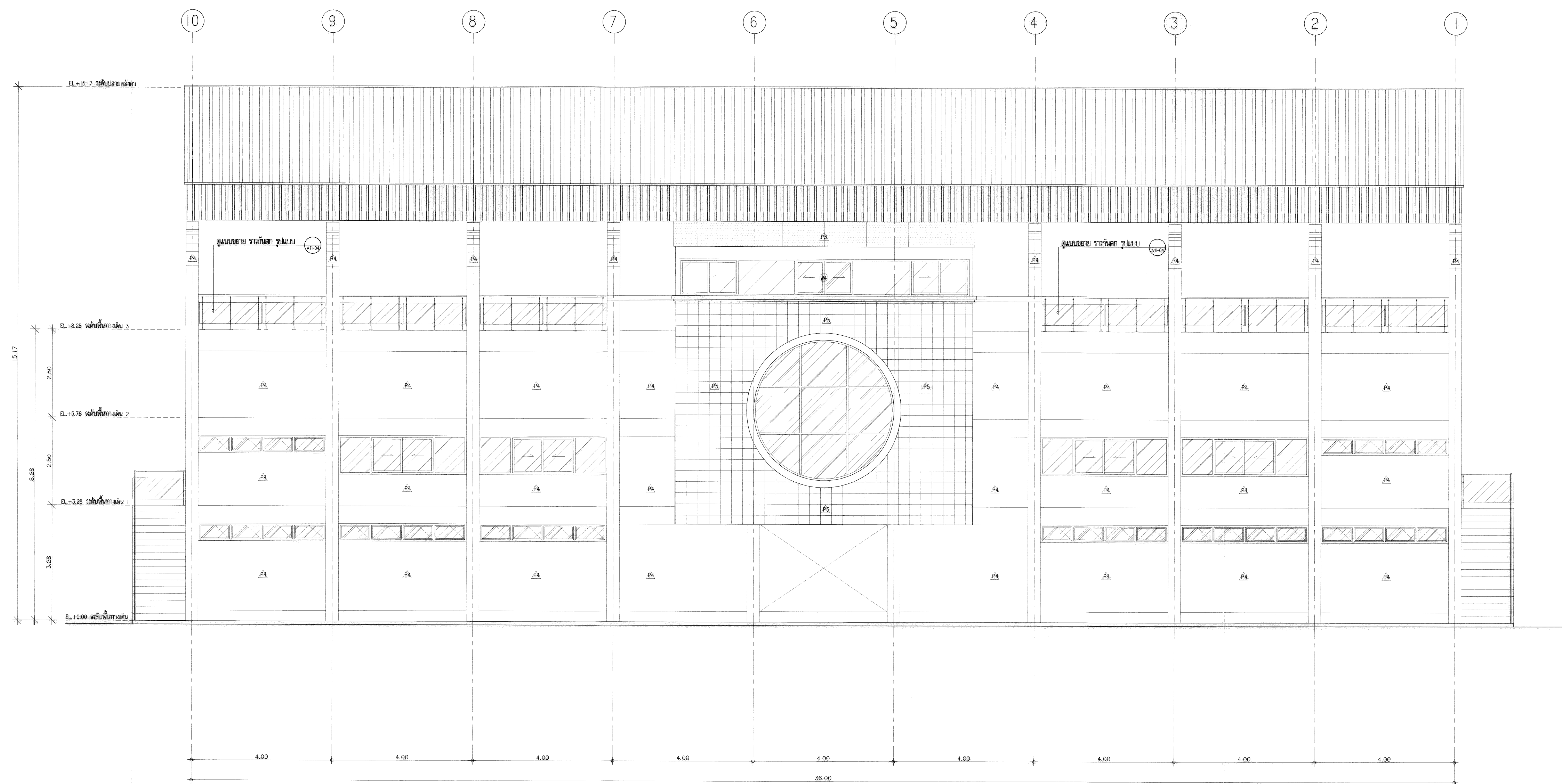
วิศวกรไฟฟ้า
นายณิล พ.พ. 31982

วิศวกรสุขาภิบาล
-

ผู้เขียนแบบ
-

REV.	DESCRIPTION	DATE
	แสดงแบบ	
	แบบ รูปตัดหน้า 1 (แบบตัดชั้นใต้ดิน)	
มาตราส่วน	วันที่	
-	18/01/59	
แผ่นที่	รวม	
A7-01	70	

* ระบุต่างๆ ที่แสดงในแบบนี้เพื่อประกอบการจัดทำแบบเท่านั้น ไม่ผูกพันกับสัญญาจ้างงานหรือการรับประกัน/เสนอราคา

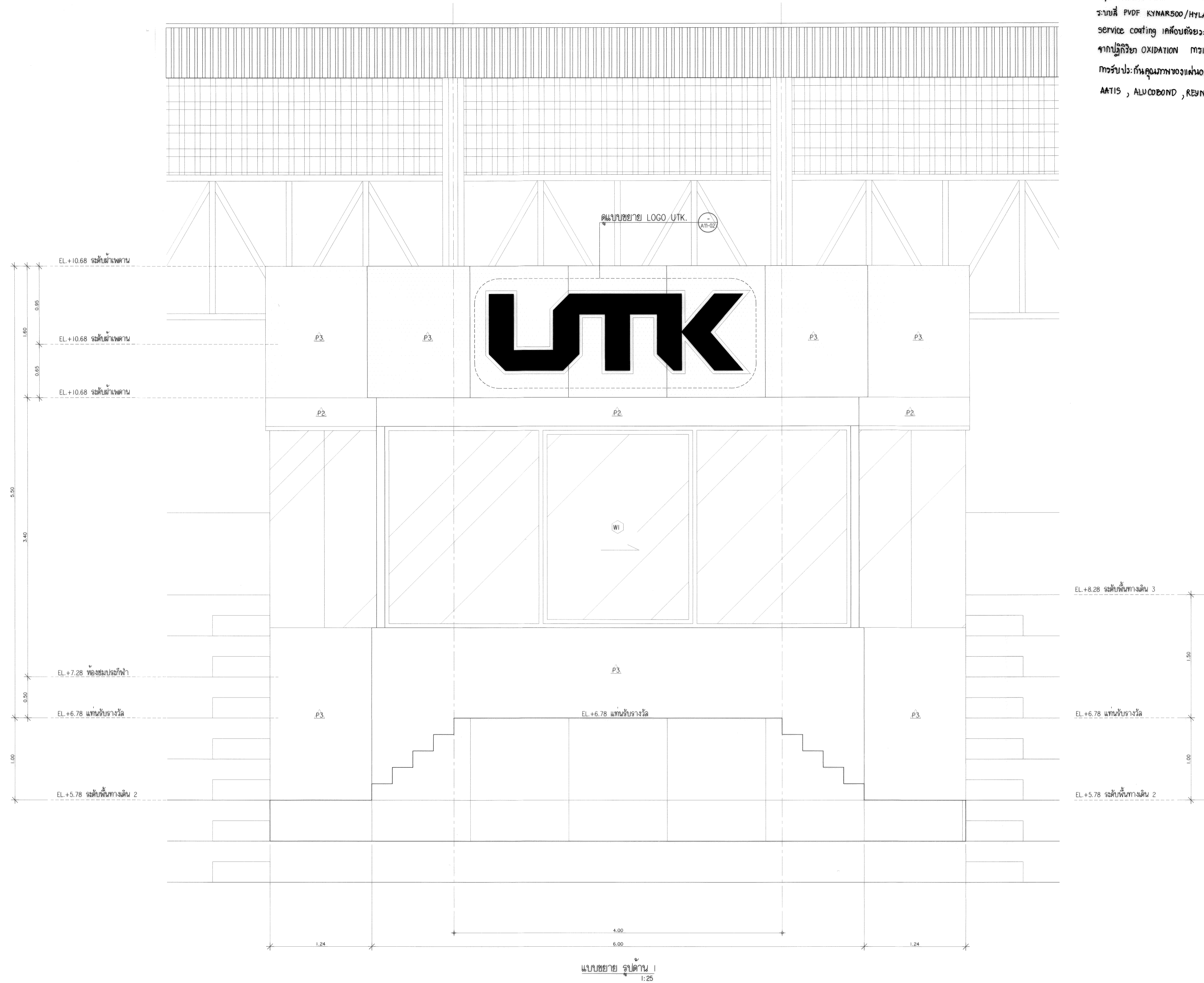


แบบ รูปด้าน 4
1:75

หมายเหตุ : หมายเหตุแบบสถาปัตย์
ประตู - หน้าต่าง ต้องสอดคล้องขนาดลิ้นชักประตูหน้าต่าง ให้ดูในภาคต่อหน้า
ผนังอาคาร อาคารลิ้นชักประตูหน้าต่าง ให้ดูในภาคต่อหน้า และอาคาร ลิ้นชัก และอาคารลิ้นชักประตูหน้าต่าง
โครงสร้างอาคาร อาคารลิ้นชักประตูหน้าต่าง ให้ดูในภาคต่อหน้า และอาคาร ลิ้นชัก และอาคารลิ้นชักประตูหน้าต่าง
โครงสร้างอาคาร อาคารลิ้นชักประตูหน้าต่าง ให้ดูในภาคต่อหน้า และอาคาร ลิ้นชัก และอาคารลิ้นชักประตูหน้าต่าง

มหาวิทยาลัยเทคโนโลยีราชมงคล กรุงเทพ		
โครงการ ปรับปรุงอาคารที่ ๓๓๓ อาคารกรุงเทพ (ปรับปรุงอาคารที่ ๓๓๓ อาคารกรุงเทพ)		
อธิการบดี ดร. สัจจิต พุทธิชัยยงค์		
รองอธิการบดี ดร. สุกิจ วัฒนชัย		
สถาปนิกผู้ออกแบบ -		
วิศวกรโครงสร้าง นายสวัสดิ์ ศรีเมืองชน สย.6544 นายณิคมกร สุวพวง สย.7743		
วิศวกรเครื่องกล -		
วิศวกรไฟฟ้า นายณิล พงษ์พานิช ส.พ.๓1982		
วิศวกรสุขาภิบาล -		
ผู้เขียนแบบ -		
REV.	DESCRIPTION	DATE
แสดงแบบ แบบ รูปด้าน 4 (แบบหลังปรับปรุง)		
มาตราส่วน	วันที่	
-	18/01/59	
แผ่นที่	รวม	
A7-03	70	

* ระบุตำแหน่งที่แสดงในแบบใช้เพื่อประกอบการจัดทำแบบเท่านั้น ไม่ใช้สำหรับสร้างผลงานทางวิศวกรรมก่อนดำเนินการ/เสนอราคา*



แบบขยาย รูปด้าน I
1:25

หมายเหตุ

อลูมิเนียมคอกมิลิทารี มีคุณสมบัติดังนี้
 อลูมิเนียมคอกมิลิทารี AA3105/H16 หรือ AA5005/H42 ความหนา 0.5 มม. วัสดุเคลือบ PE
 ระบบสี PVDF KYNAR500/HYLAR3000 ชนิดสีอ่อน ปะ.ค.ม 70/30 หรือ 80/20 ด้านหลังแผ่นต้องมี
 Service coating เคลือบด้วยระบบ POLYESTER COATING หรือ EPOXY COATING เพื่อป้องกันการกัดกร่อน
 จากปฏิกิริยา OXIDATION การเคลือบสีต้องเคลือบด้วยสีมาตรฐาน AAMA หรือ ECCA เท่านั้น
 การรับประกันคุณภาพของอลูมิเนียมคอกมิลิทารี ไม่น้อยกว่า 15 ปี ของผลิตภัณฑ์
 ATIS , ALUCOBOND , REYNOLBOND หรือเทียบเท่า



มหาวิทยาลัยเทคโนโลยีราชมงคล
 กรุงเทพฯ

โครงการ
 ปรับปรุงอาคารต้นตำรับ ที่ตั้งมหาวิทยาลัยเทคโนโลยีราชมงคล
 (ปรับปรุงพื้นที่อเนกประสงค์ อาคารต้นตำรับ)

อธิการบดี
 ดร. ธีรศักดิ์ พุทธิชัยยงค์

รองอธิการบดี
 ดร. สุวิทย์ นิตินัย

สถาปนิกผู้ออกแบบ

วิศวกรโครงสร้าง
 นายสวัสดิ์ ศรีเมืองธน สย.6544
 นายณัฐวัฒน์ สุวรรณ สย.7743

วิศวกรเครื่องกล

วิศวกรไฟฟ้า
 นายณัฐวัฒน์ สุวรรณ ส.พ.ท.31982

วิศวกรสุขาภิบาล

ผู้เขียนแบบ

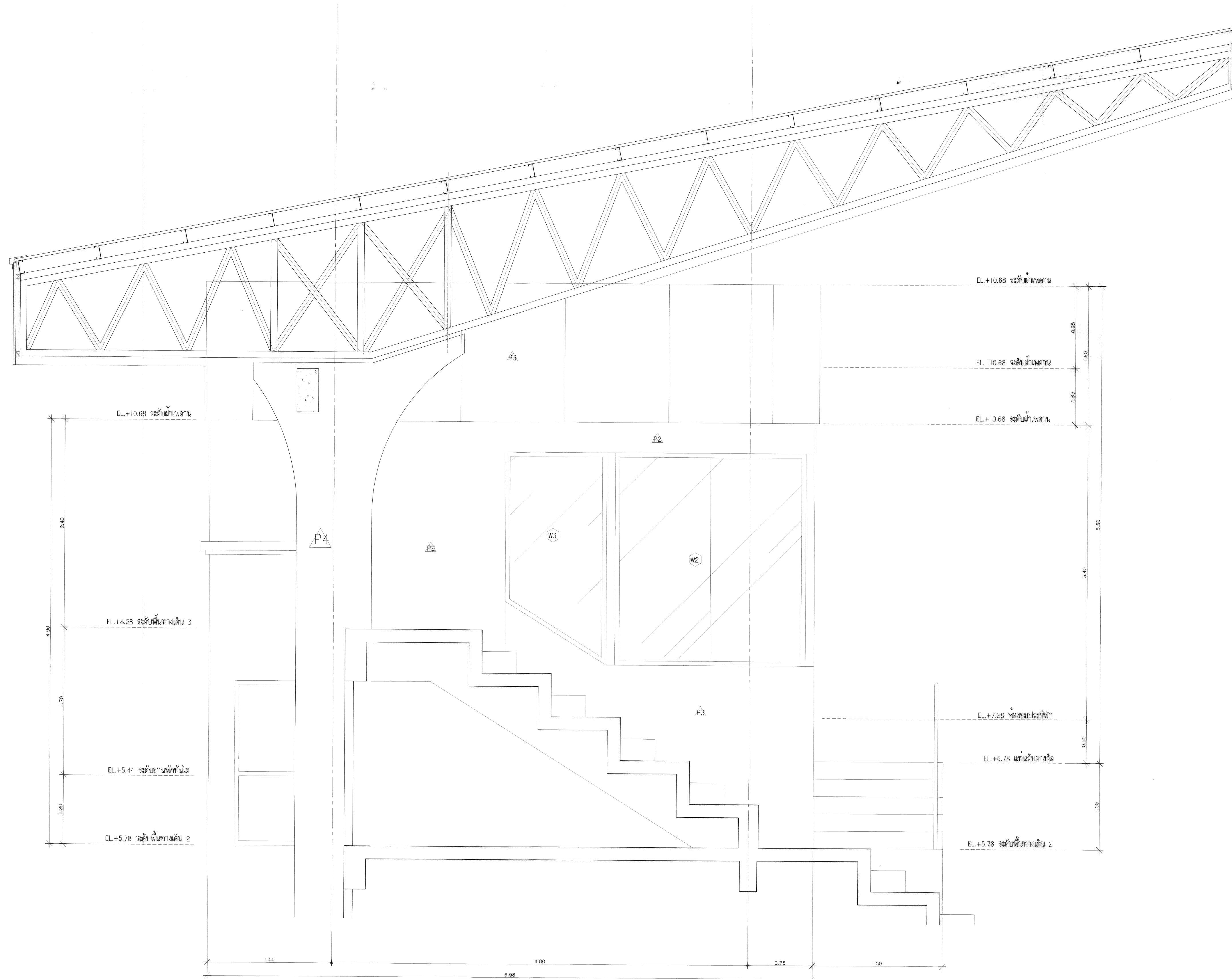
REV.	DESCRIPTION	DATE

แสดงแบบ
 แบบขยาย รูปด้าน I
 (แบบหลังปรับปรุง)

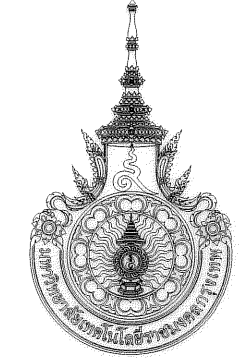
มาตราส่วน	วันที่
-	18/01/59

แผ่นที่	รวม
A8-01	70

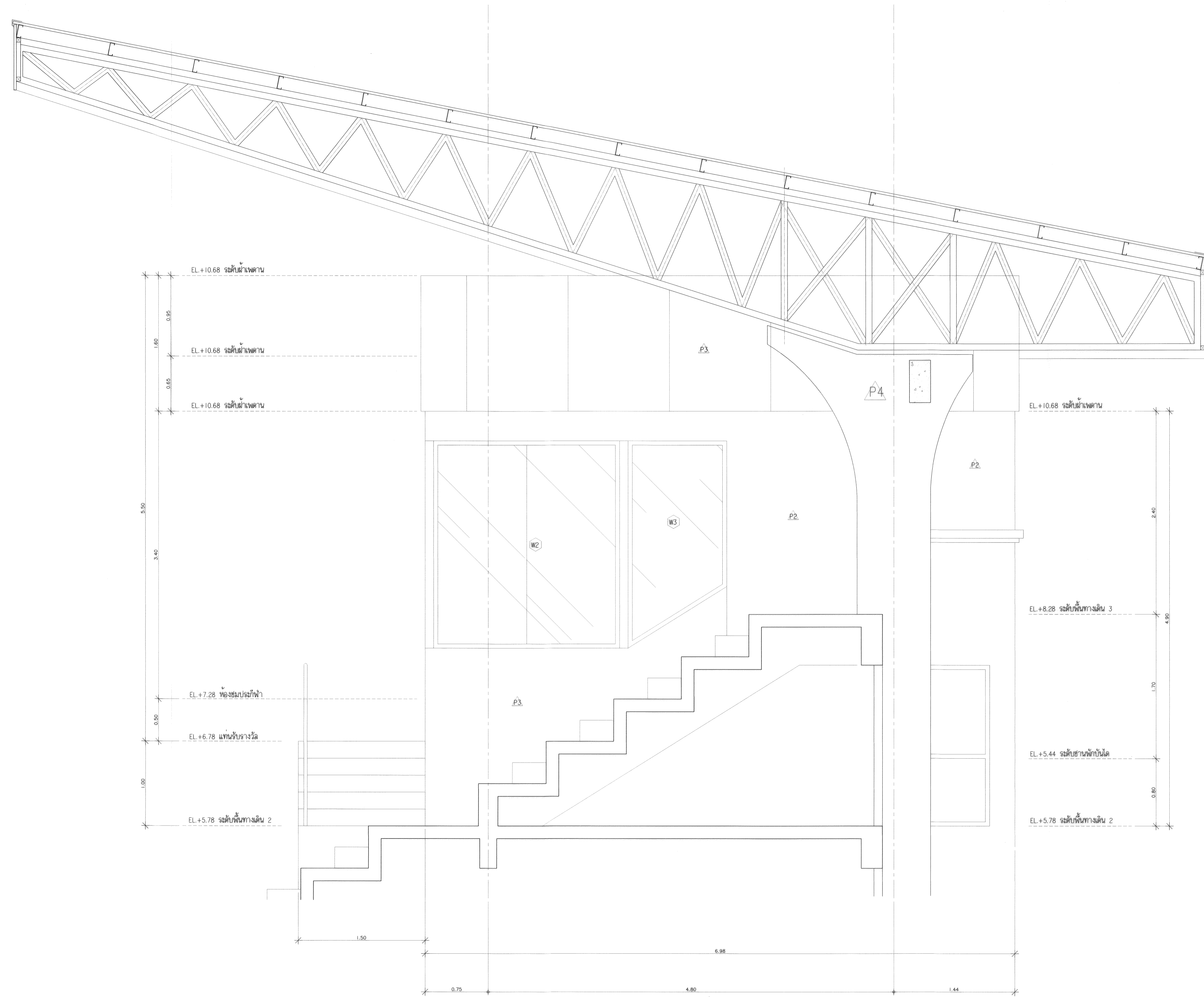
* ระบุต่างๆ ที่แสดงในแบบเป็นเพียงข้อกำหนดการตัดทำแบบเท่านั้น ไม่ใช้รับจ้างสำรวจทำงานเสร็จก่อนดำเนินการ/เสนอราคา



แบบขยาย รูปด้าน 2
1:25

 กระทรวงศึกษาธิการ กรุงเทพมหานคร		
โครงการ ปรับปรุงอาคารเรียน โรงเรียนวัดบางพลีใหญ่ (ปรับปรุงอาคารเรียนเดิม)		
วิศวกร ดร. ชาติ พุทธิชัย	วิศวกร ดร. สุกิจ วัฒน	
สถาปนิกผู้ออกแบบ -		
วิศวกรโครงสร้าง นายวิวัฒน์ ศรีเมืองธน สย.6544 นายกันตกร สุวพรม สย.7743		
วิศวกรเครื่องกล -		
วิศวกรไฟฟ้า นายณัฐ ทวีทยา ก.พ.31982		
วิศวกรสุขาภิบาล -		
ผู้เขียนแบบ -		
REV	DESCRIPTION	DATE
แสดงแบบ แบบขยาย รูปด้าน 2 (แบบตั้งรับรูป)		
มาตรฐาน -	วันที่ 18/01/59	
แผ่นที่ A8-02	รวม 70	

* หมายเหตุ: ที่แสดงในแบบใช้เพื่อประกอบการจัดทำแบบเท่านั้น ไม่ควรนำค่าไปใช้สำหรับงานอื่นโดยไม่ได้รับอนุญาต/เสนอราคา



แบบขยาย รูปด้าน 3
1:25



มหาวิทยาลัยเทคโนโลยีราชมงคล
กรุงเทพ

โครงการ
ปรับปรุงอาคารที่ 1 ที่ตั้งเขตโครงการ
(บริเวณพื้นที่ก่อสร้างเดิม ตามผังแนบ)

อธิการบดี
ดร. สวีต พุทธิชัยยศ

รองอธิการบดี
ดร. สุวิทย์ นิตย

สถาปนิกออกแบบ
-

วิศวกรโครงสร้าง
นายสวัสดิ์ ศรีเมืองธน สย.6544
นายชนินทร์ สุวพจน สย.7743

วิศวกรเครื่องกล
-

วิศวกรไฟฟ้า
นายทศพร ทวีนา ส.พ.31982

วิศวกรสุขาภิบาล
-

ผู้เขียนแบบ
-

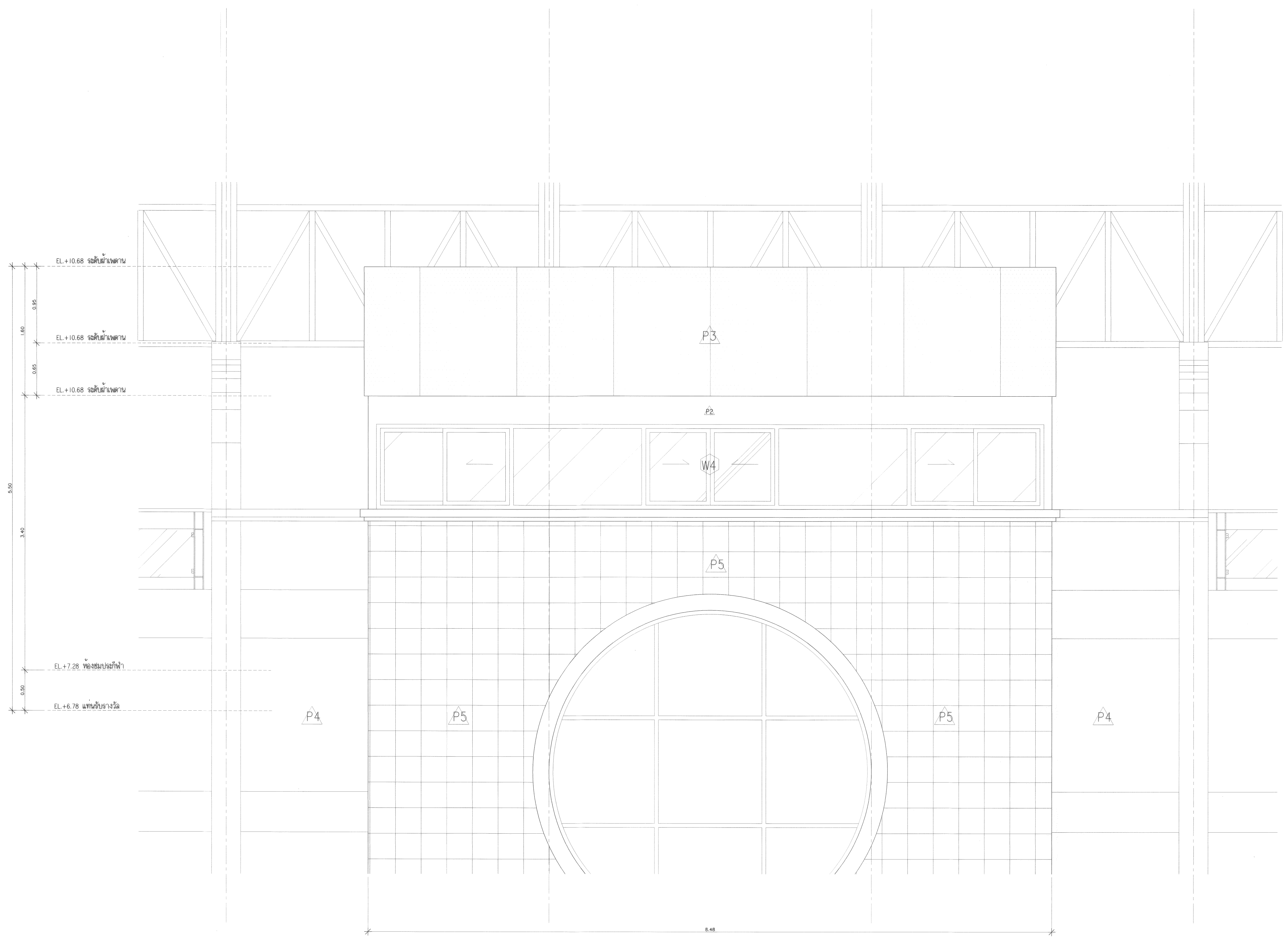
REV.	DESCRIPTION	DATE
------	-------------	------

แสดงแบบ
แบบขยาย รูปด้าน 3
(แบบหลังปรับปรุง)

มาตราส่วน	วันที่
-	18/01/59

แผ่นที่	รวม
A8-03	70

* หมายเหตุ: ที่แสดงในแบบใช้เพื่อประกอบการจัดทำแบบเท่านั้น ให้อำนาจวิศวกรตรวจสอบก่อนดำเนินการ/ลงนามราคา



แบบขยาย รูปด้าน 4
1:25



มหาวิทยาลัยเทคโนโลยีราชมงคล
กรุงเทพ

โครงการ
ปรับปรุงอาคาร 4 ชั้น อาคารเรียน
(ปรับปรุงห้องเรียน 3 ชั้น)

อธิการบดี
ดร. สวัสดิ์ พงษ์ชัยวงศ์

รองอธิการบดี
ดร. สุกิจ นิตินัย

สถาปนิกออกแบบ
-

วิศวกรโครงสร้าง
นายสวัสดิ์ ศรีเมืองธน สย.6544
นายทิมสาร สุวพวง สย.7743

วิศวกรเครื่องกล
-

วิศวกรไฟฟ้า
นายพล พานิชยา ก.พ.31982

วิศวกรสุขาภิบาล
-

ผู้เขียนแบบ
-

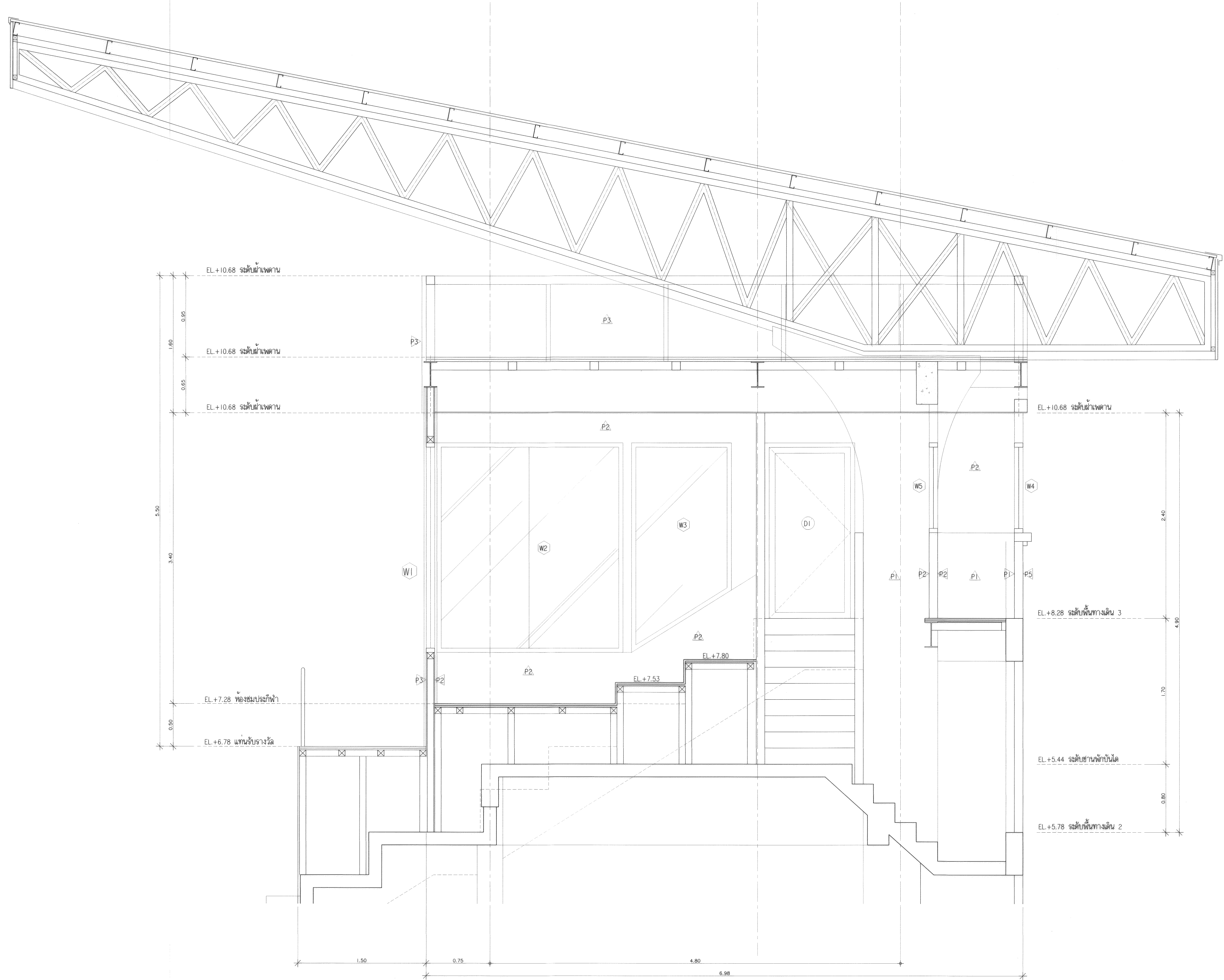
REV.	DESCRIPTION	DATE

แสดงแบบ
แบบขยาย รูปด้าน 4
(แบบหลังปรับปรุง)

มาตราส่วน
-
วันที่
18/01/59

แผ่นที่
A8-04
รวม
70

* หมายเหตุ: ที่แสดงในแบบนี้เป็นเพื่อประกอบการจัดทำแบบเท่านั้น ไม้ผู้รับจ้างสำรวจหน้างานหรือก่อนดำเนินการ/เสนอราคา*



แบบขยาย รูปตัด IB
1:25



มหาวิทยาลัยเทคโนโลยีราชมงคล
กรุงเทพ

โครงการ
ปรับปรุงอาคารที่ 4 อาคารวิทยาศาสตร์
(ปรับปรุงห้องปฏิบัติการสาขา วิศวกรรม)

อธิการบดี
ดร. สุชาติ พุทธิชัยยงค์

รองอธิการบดี
ดร. สุวิทย์ นิตยภัทร

สถาปนิกออกแบบ
-

วิศวกรโครงสร้าง
นายสวัสดิ์ ศรีเมืองสน สย.6544
นายนิคม สุวพจน สย.7743

วิศวกรเครื่องกล
-

วิศวกรไฟฟ้า
นายณัฐ ทวีนา น.พ.31982

วิศวกรสุขาภิบาล
-

ผู้เขียนแบบ
-

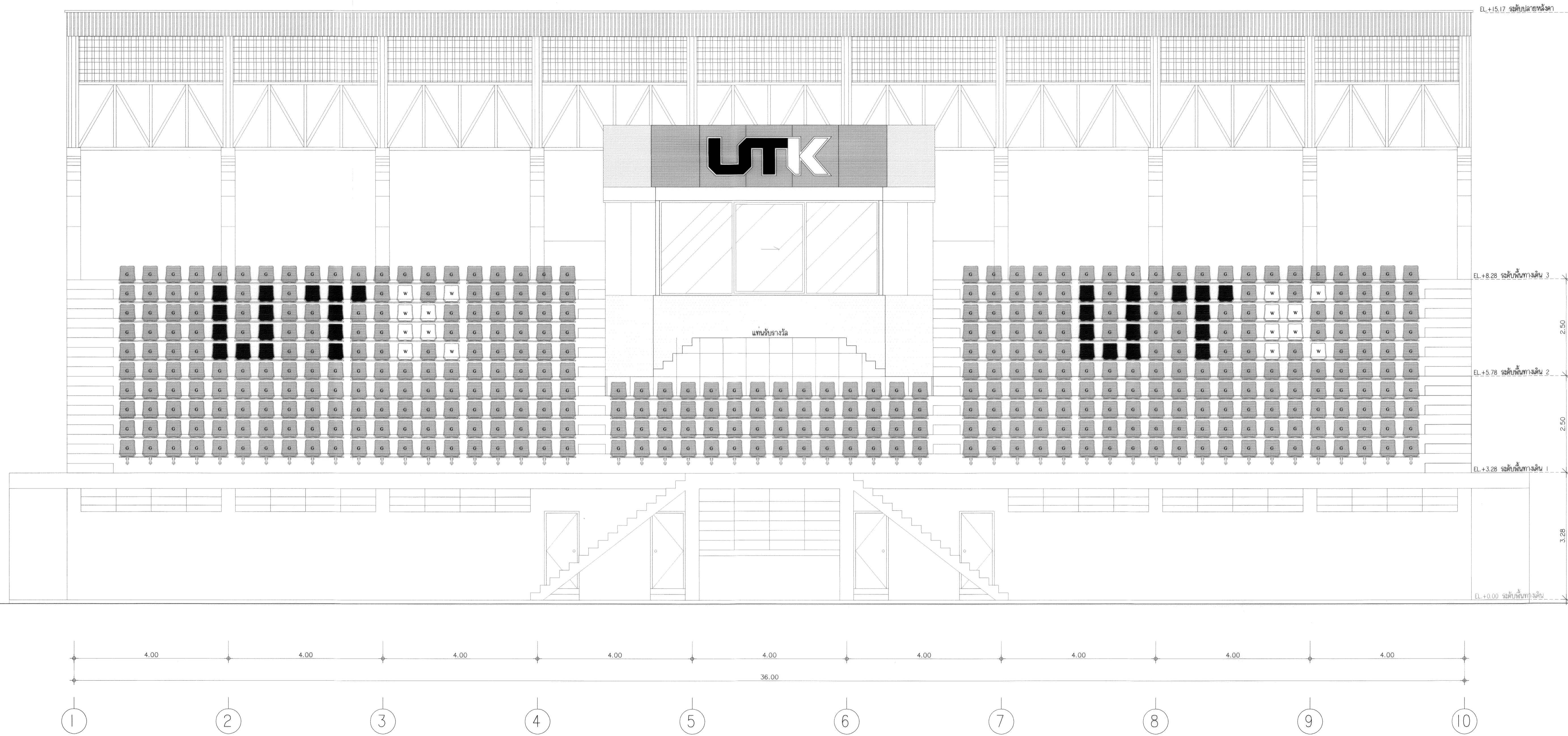
REV.	DESCRIPTION	DATE
------	-------------	------

แสดงแบบ
แบบขยาย รูปตัด 4
(แบบผลิตขึ้นรูป)

มาตราส่วน	วันที่
-	18/01/59

แผ่นที่	รวม
A8-05	70

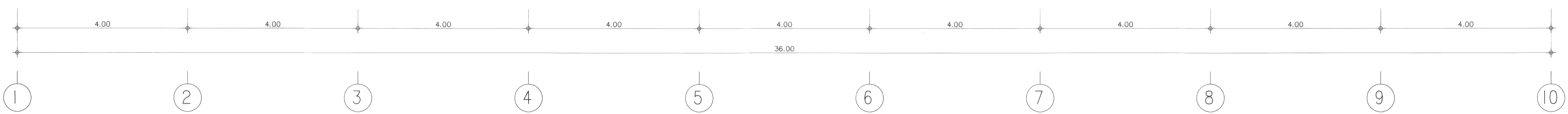
* หมายเหตุ: ที่แสดงในแบบใช้เพื่อประกอบการจัดทำแบบเท่านั้น ไม่ใช้รับจ้างสำรวจงานหรือทำแบบ/เสนอราคา



UTK


พื้นที่ว่าง

EL.+15.17 ระดับชายคา
 EL.+8.28 ระดับชั้นทางเดิน 3
 EL.+5.78 ระดับชั้นทางเดิน 2
 EL.+3.28 ระดับชั้นทางเดิน 1
 EL.+0.00 ระดับพื้นทางเดิน



แบบ ขยาย การวางตำแหน่งเก้าอี้ (แยกโต๊ะเก้าอี้ UTK)
 Not scale
 ชั้นที่ 1 และ ชั้นทางเดิน ทางขึ้น PU.

สัญลักษณ์
 G = เก้าอี้ สีเขียวอ่อน
 W = เก้าอี้ สีขาว
 B = เก้าอี้ สีดำ



กระทรวงศึกษาธิการ
 กรุงเทพมหานคร

โครงการ
 ปรับปรุงอาคารเรียน อาคารประกอบที่ 10 โรงเรียนวัดบางพลีใหญ่ (วัดบางพลีใหญ่) กรุงเทพมหานคร

อธิการบดี
 ดร. สุชาติ พรหมชัยมงคล

รองอธิการบดี
 ดร. สุกิจ นิลนิภัย

สถาปนิกผู้ออกแบบ
 -

วิศวกรโครงสร้าง
 นายสวัสดิ์ ศรีเมืองชน สย.6544
 นายกษิณกร สุวทรหม สย.7743

วิศวกรเครื่องกล
 -

วิศวกรไฟฟ้า
 นายสมชาย พินัยยา ก.พ.ท.31982

วิศวกรสุขาภิบาล
 -

ผู้เขียนแบบ
 -

REV.	DESCRIPTION	DATE
แสดงแบบ	แบบ ขยาย การวางตำแหน่งเก้าอี้ (แยกโต๊ะเก้าอี้)	
มาตราส่วน	วันที่	
-	18/01/59	
แผ่นที่	รวม	
A9-01	70	

* หมายเหตุ: ที่แสดงในแบบนี้เป็นเพื่อประกอบการจัดทำแบบเท่านั้น ไม้ได้รับจ้างสำรวจหน้างานหรือก่อนดำเนินการ/เสนอราคา